


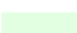







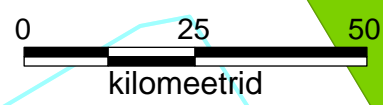
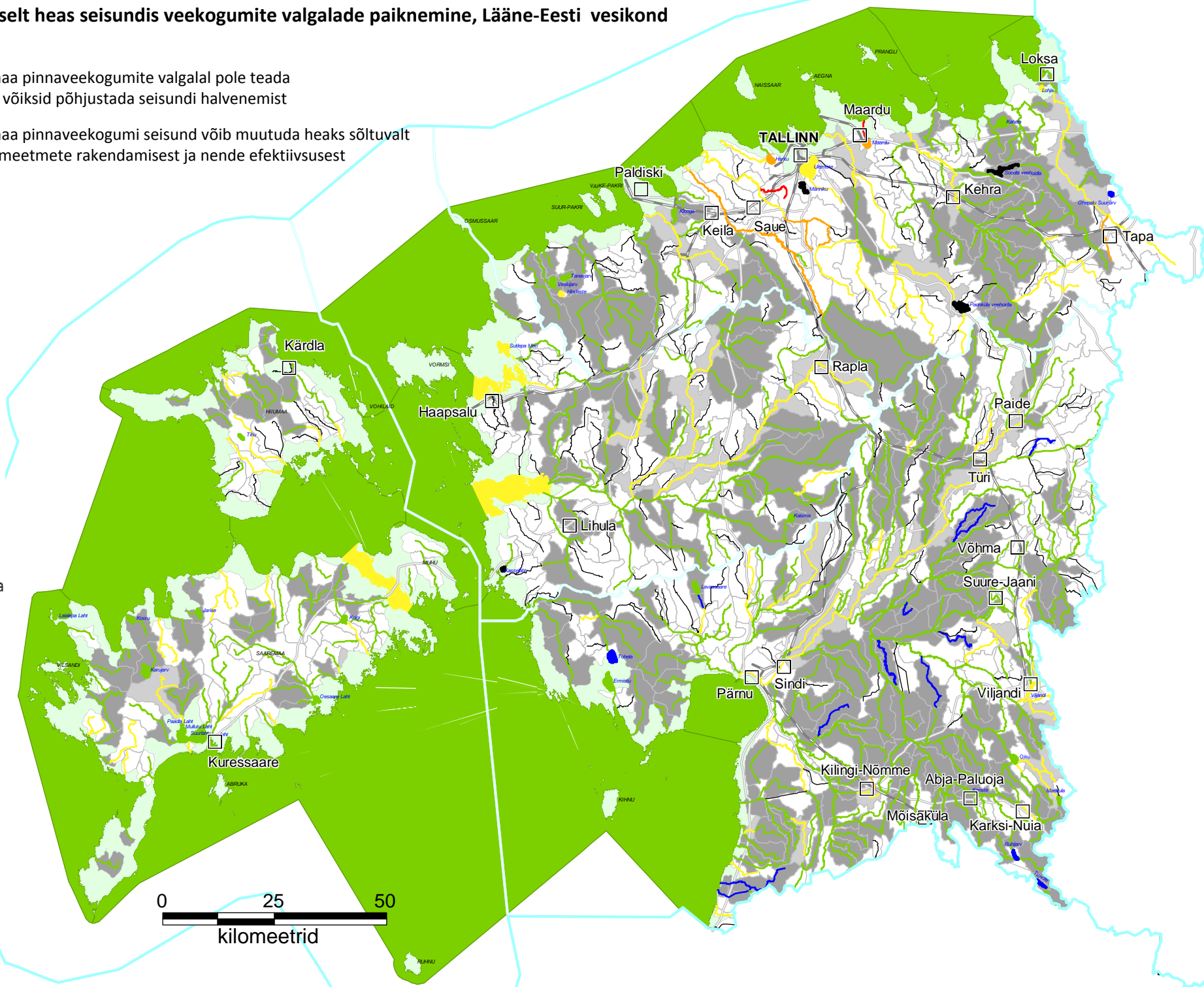
Aastaks 2015 tõenäoliselt heas seisundis veekogumite valgalade paiknemine, Lääne-Eesti vesikond

-  Valgalade piirid
-  Valgala, kus maismaa pinnaveekogumite valgatal pole teada survetegureid, mis võiksid põhjustada seisundi halvenemist
-  Valgala, kus maismaa pinnaveekogumi seisund võib muutuda heaks sõltuvalt veemajanduskava meetmete rakendamisest ja nende efektiivsusest



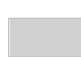
-  rannikujärvede ja mere valgala
-  vesikonna piir
-  alamvesikonna piir
-  autotee
-  raudtee
-  linn

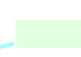





Veekogumi seisund

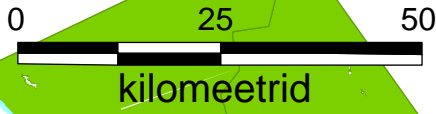
-  väga hea
-  hea
-  kesine
-  halb
-  väga halb
-  seisund teadmata





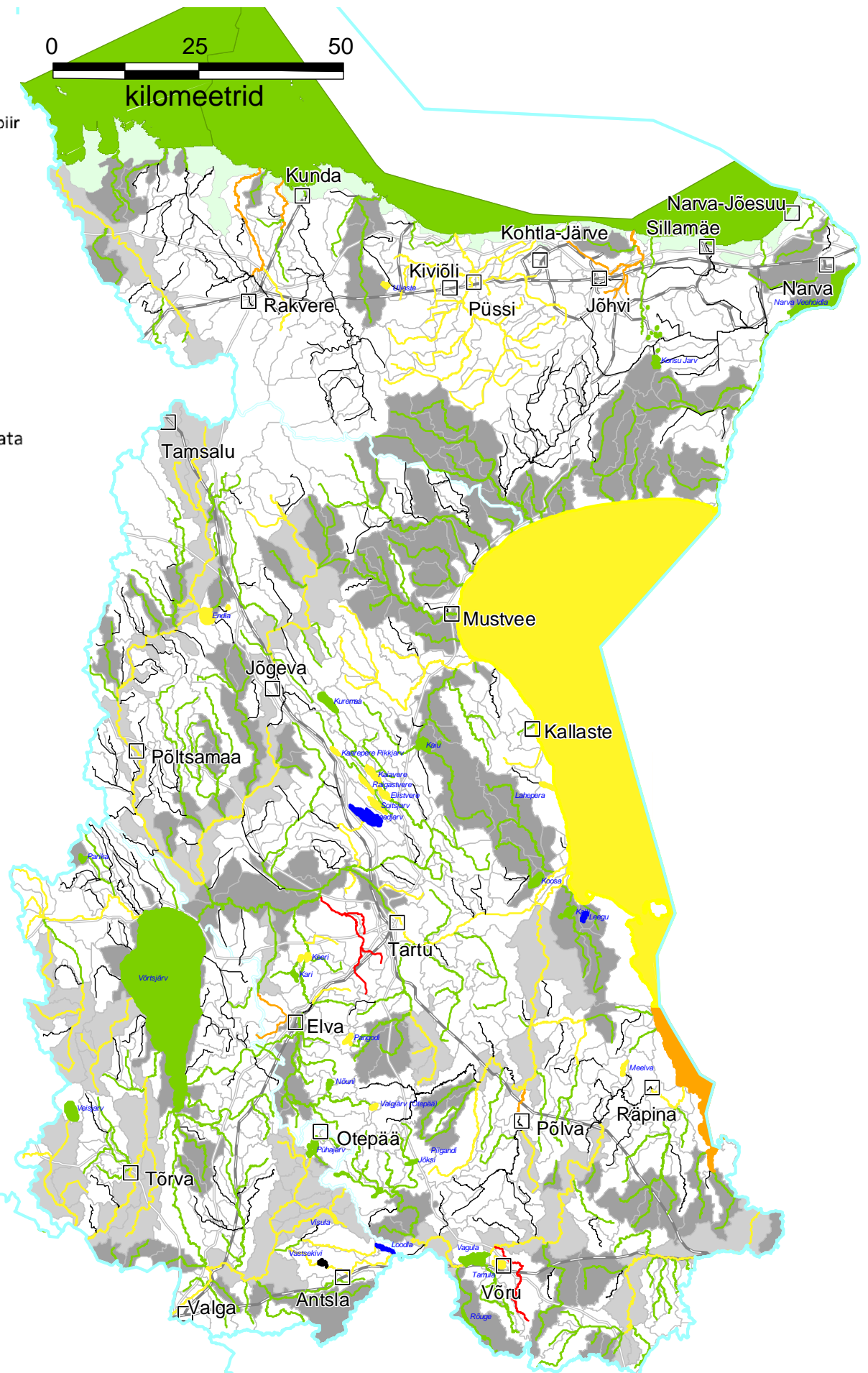
Aastaks 2015 tõenäoliselt heas seisundis veekogumite valgalade paiknemine, Ida-Eesti vesikond

-  Valgalade piirid
-  Valgala, kus maismaa pinnaveekogumite valgalal pole teada survetegureid, mis võiksid põhjustada seisundi halvenemist
-  Valgala, kus maismaa pinnaveekogumi seisund võib muutuda heaks sõltuvalt veemajanduskava meetmete rakendamisest ja nende efektiivsusest

-  rannikujärvede ja mere valgala
-  vesikonna piir
-  alamvesikonna piir
-  autotee
-  raudtee
-  linn



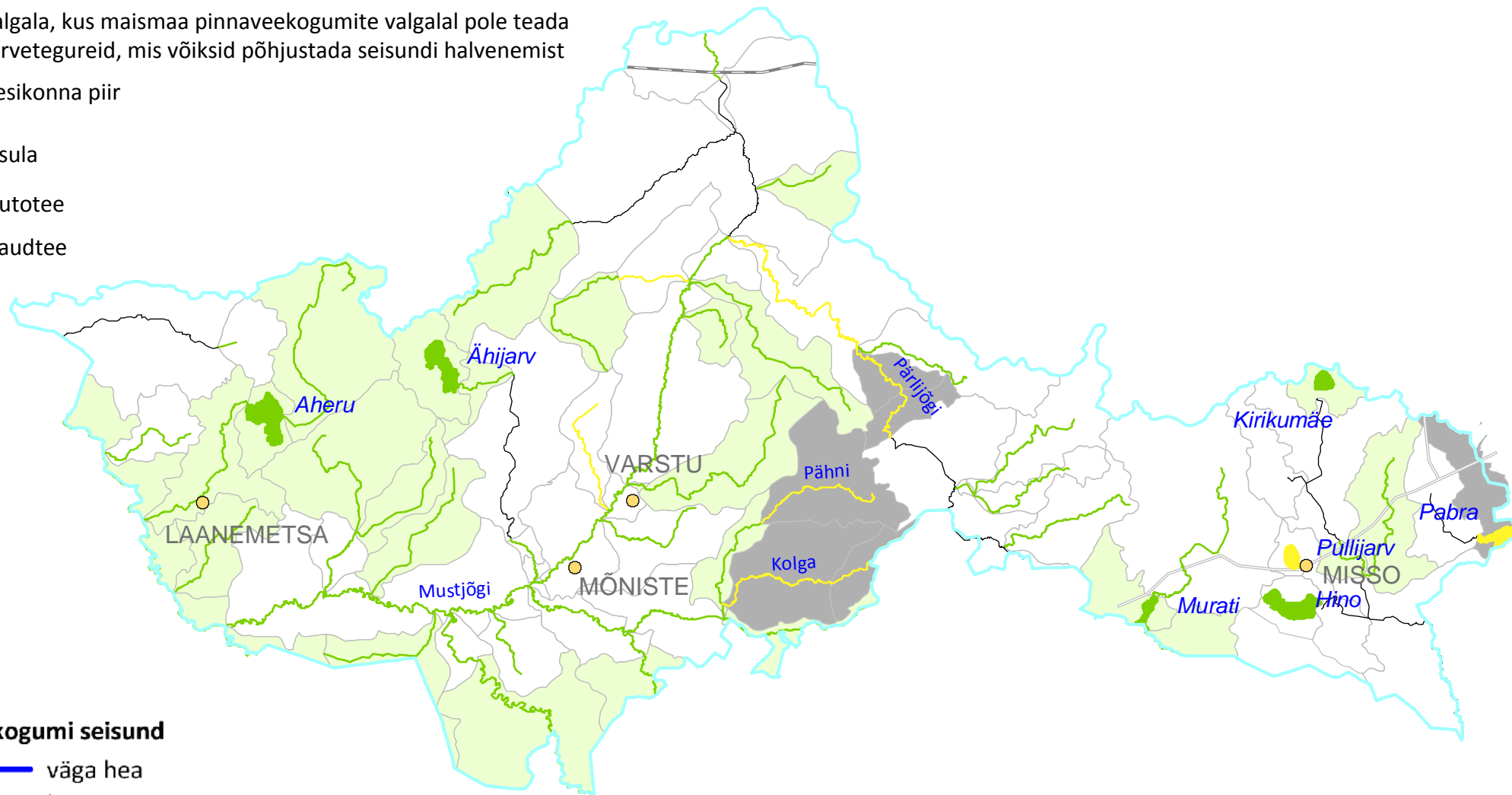
- Veekogumi seisund**
-  väga hea
 -  hea
 -  kesine
 -  halb
 -  väga halb
 -  seisund teadmata



Aastaks 2015 tõenäoliselt heas või mitteheas seisundis veekogumite valgala paiknemine, Mustjõe vesikond

- Valgalade piirid
- Aastal 2015 võib-olla mitteheas seisundis pinnaveekogumi valgala
- Valgala, kus maismaa pinnaveekogumite valgala pole teada survetegureid, mis võiksid põhjustada seisundi halvenemist
- Vesikonna piir

- Asula
- Autotee
- Raudtee



Veekogumi seisund

- väga hea
- hea
- kesine
- halb
- väga halb
- seisund teadmata

Aastaks 2015 mitteheas seisundis veekogumite valgalade paiknemine, Lääne-Eesti vesikond

- Valgalade piirid
- Aastal 2015 võib-olla mitteheas seisundis pinnaveekogumi valgala
- Aastal 2015 mitteheas seisundis rannikuveekogum

rannikujärvede ja mere valgala

vesikonna piir

alamvesikonna piir

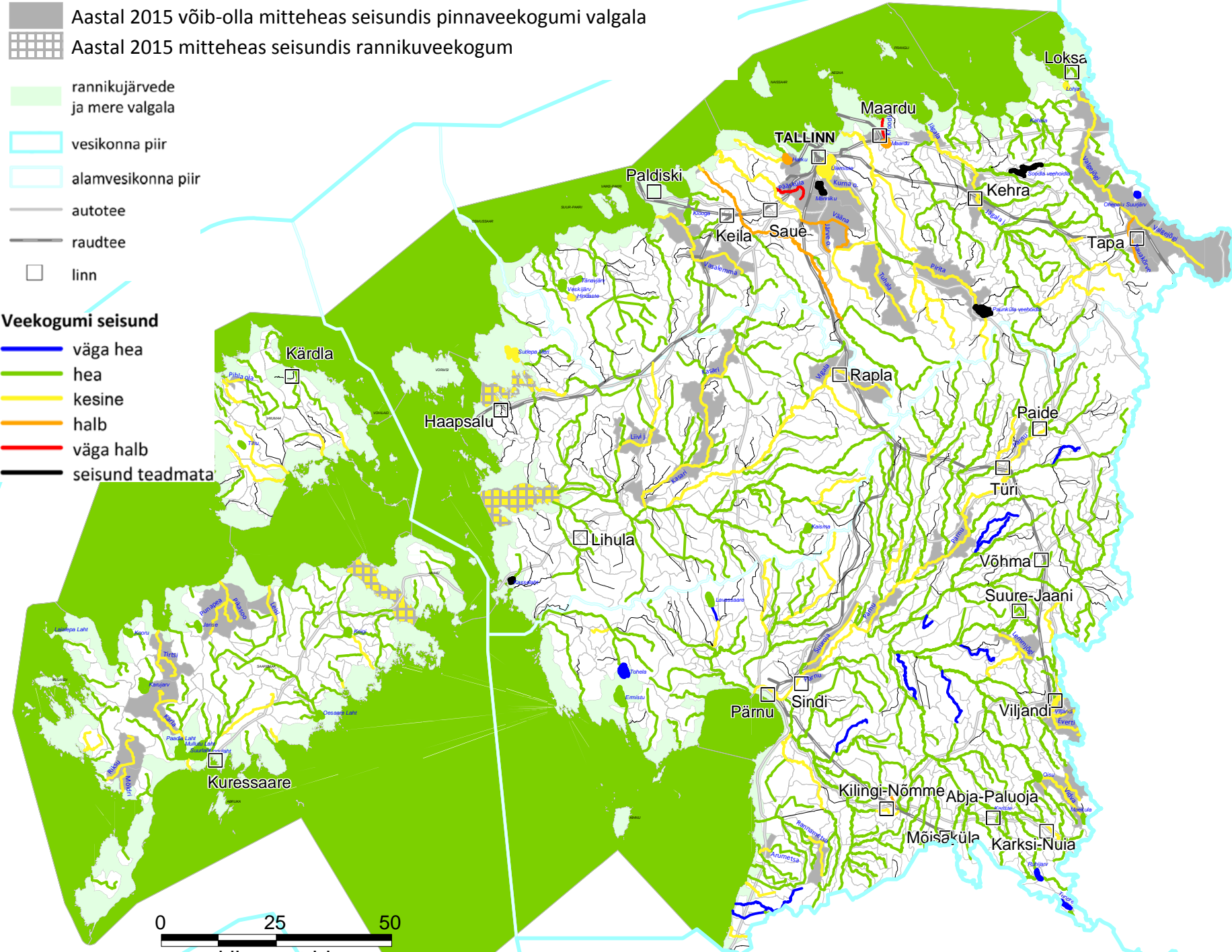
autotee

raudtee

linn

Veekogumi seisund

- väga hea
- hea
- kesine
- halb
- väga halb
- seisund teadmata



0 25 50
kil t id

Aastaks 2015 mitteheas seisundis veekogumite valgalade paiknemine, Ida-Eesti vesikond

- Valgalade piirid
- Aastal 2015 võib-olla mitteheas seisundis pinnaveekogumi valgala

Ordoviitsiumi Ida-Viru põlevkivibasseini (6) põhjaveekogumi seisund jääb halvaks aastal 2015

- rannikujärvede ja mere valgala
- vesikonna piir
- alamvesikonna piir
- autotee
- raudtee
- linn

Veekogumi seisund

- väga hea
- hea
- kesine
- halb
- väga halb
- seisund teadmata

