

Lisa 3. Joonis 1. Põllumajandustegevuse mõju

□ Veekogumite valgalad

■ Veekogumite valgalad AVVMK-s kavandatud meetmete järgi, kus põllumajandusel võib olla oluline mõju pinnaveekogumi seisundile

■ rannikujärvede ja mere valgala

■ vesikonna piir

■ alamvesikonna piir

— autotee

— raudtee

□ linn

Veekogumi seisund

■ väga hea

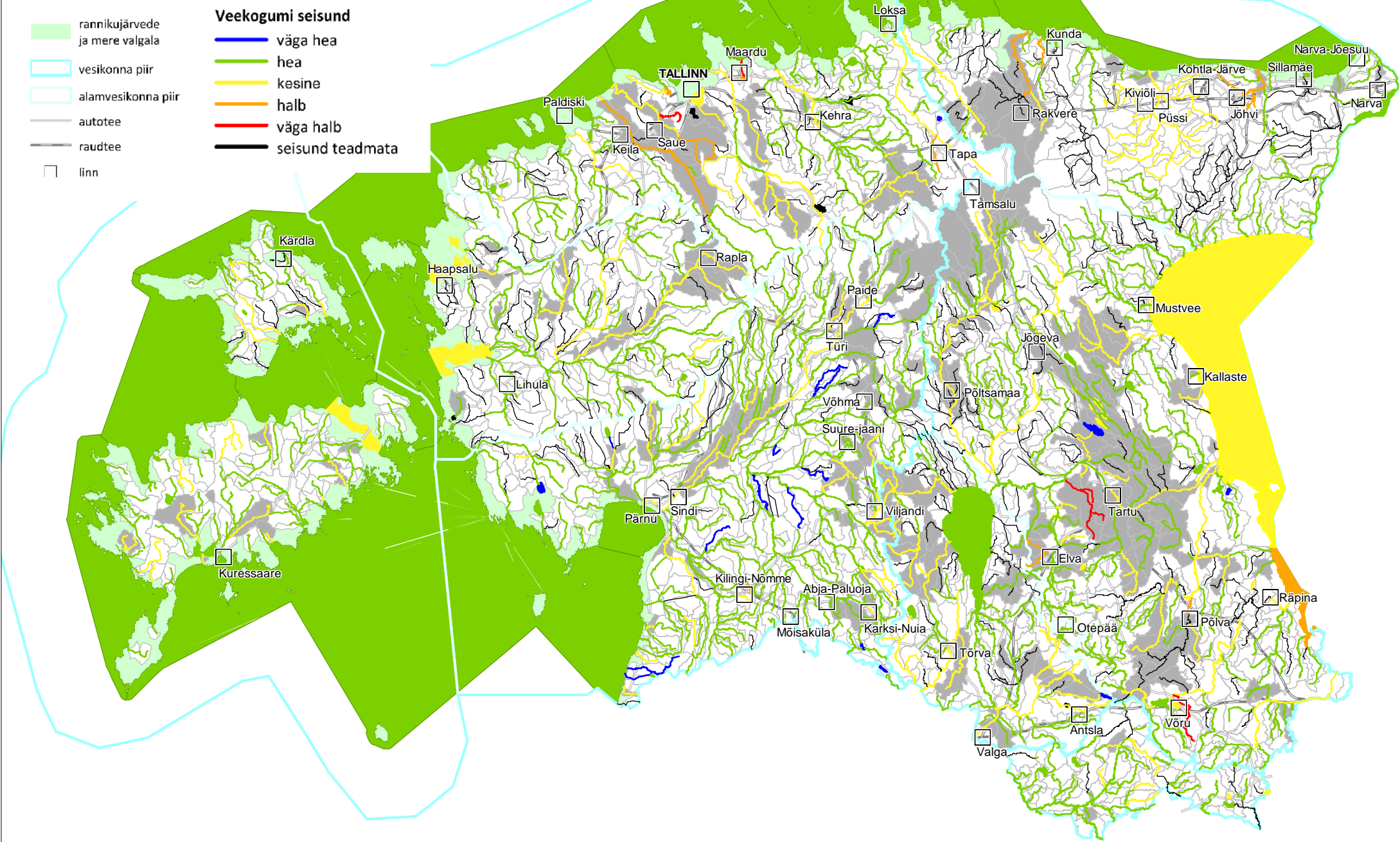
■ hea

■ kesine

■ halb

■ väga halb

■ seisund teadmata

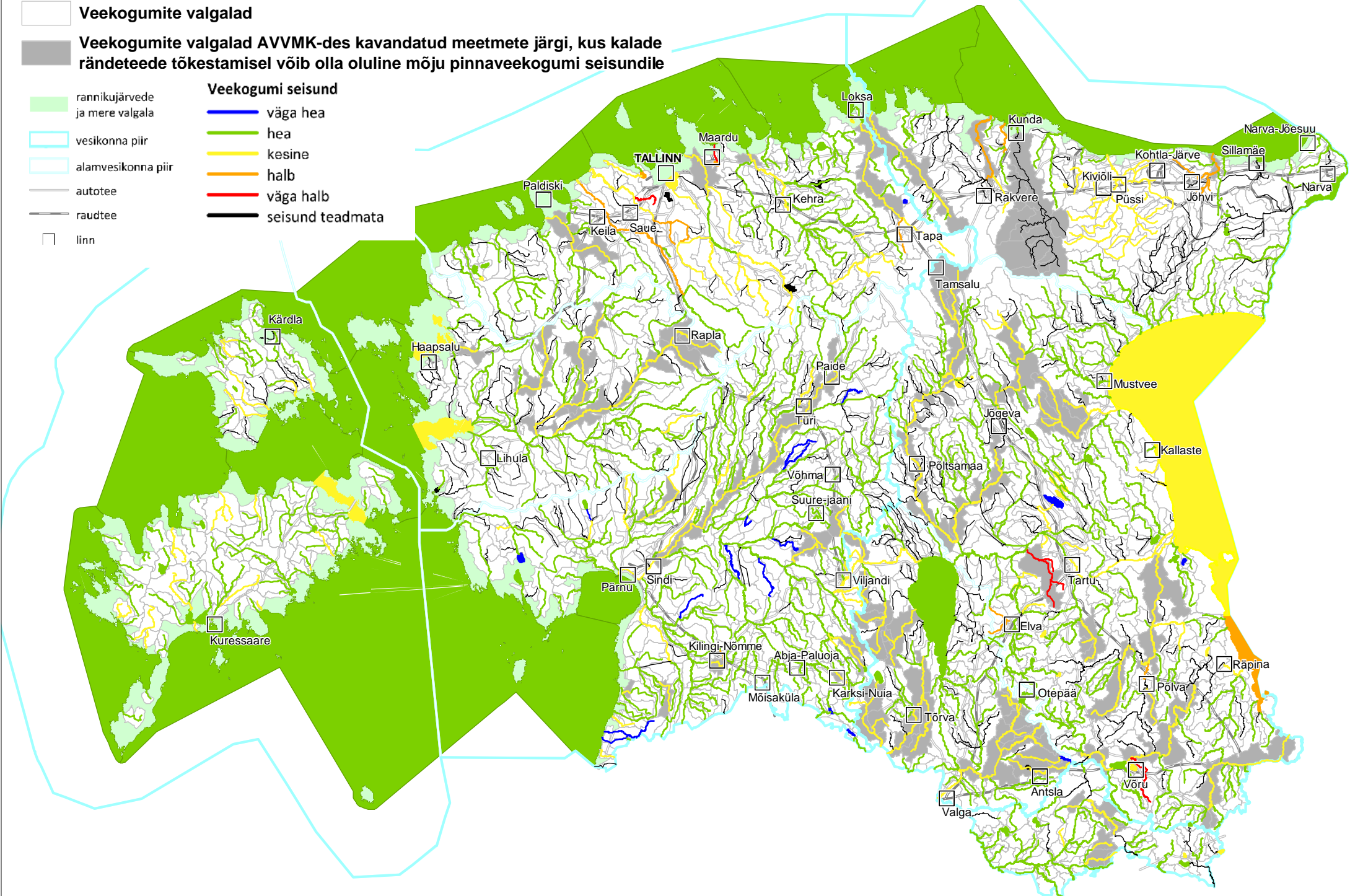


Lisa 3. Joonis 2. Kalade rändeteede tõkestamise mõju

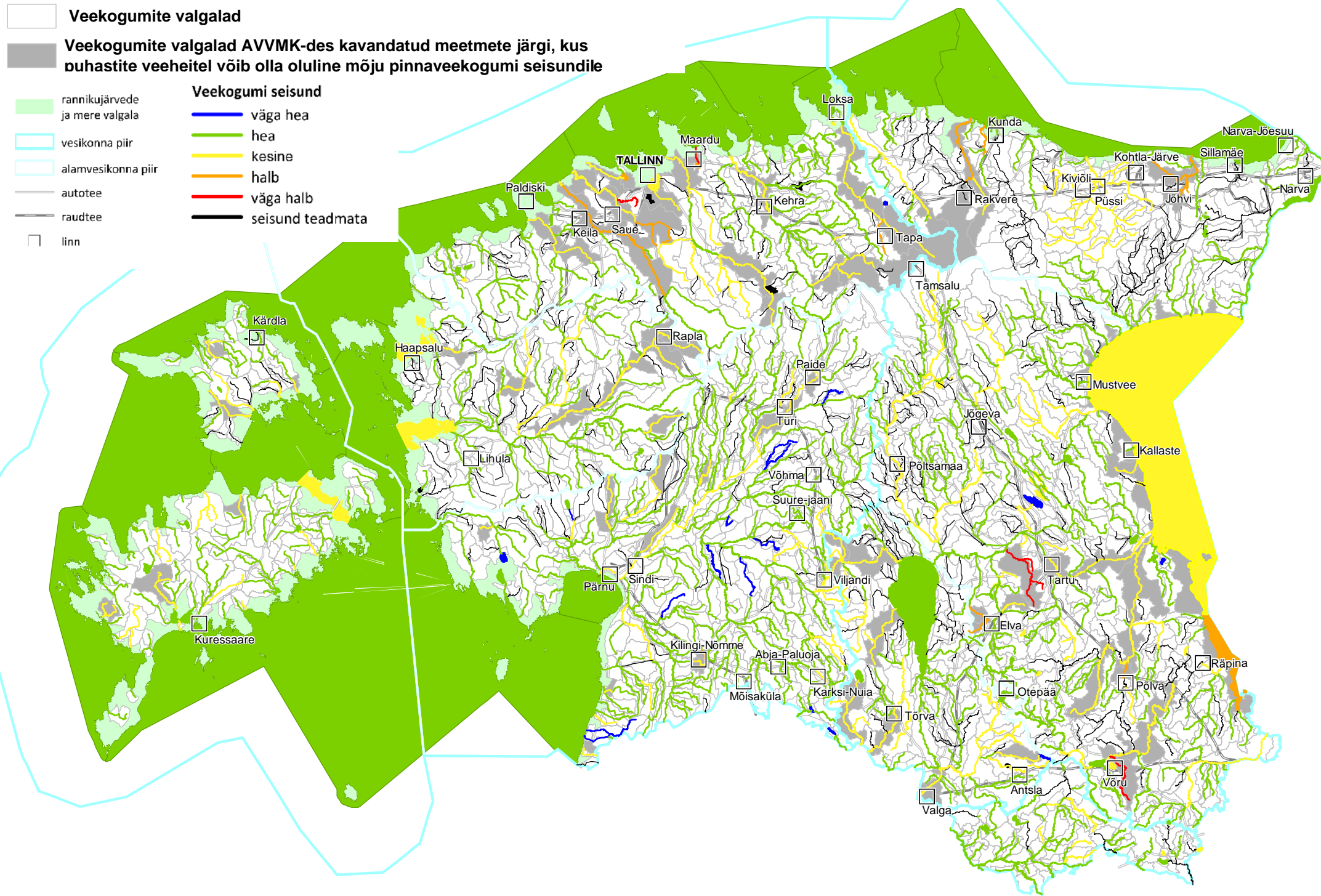
- Veekogumite valgalad
- Veekogumite valgalad AVVMK-des kavandatud meetmete järgi, kus kalade rändeteede tõkestamisel võib olla oluline mõju pinnaveekogumi seisundile

Veekogumi seisund

- rannikujärvede ja mere valgala
 - vesikonna piir
 - alamvesikonna piir
 - autotee
 - raudtee
 - linn
- väga hea
 - hea
 - keskine
 - halb
 - väga halb
 - seisund teadmata



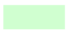
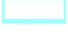




Lisa 3. Joonis 3. Veeheite mõju (NB! Lisaks Peipsi ja Pihkva järved ning Haapsalu laht)

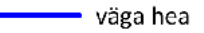
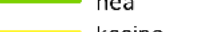
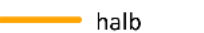
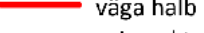




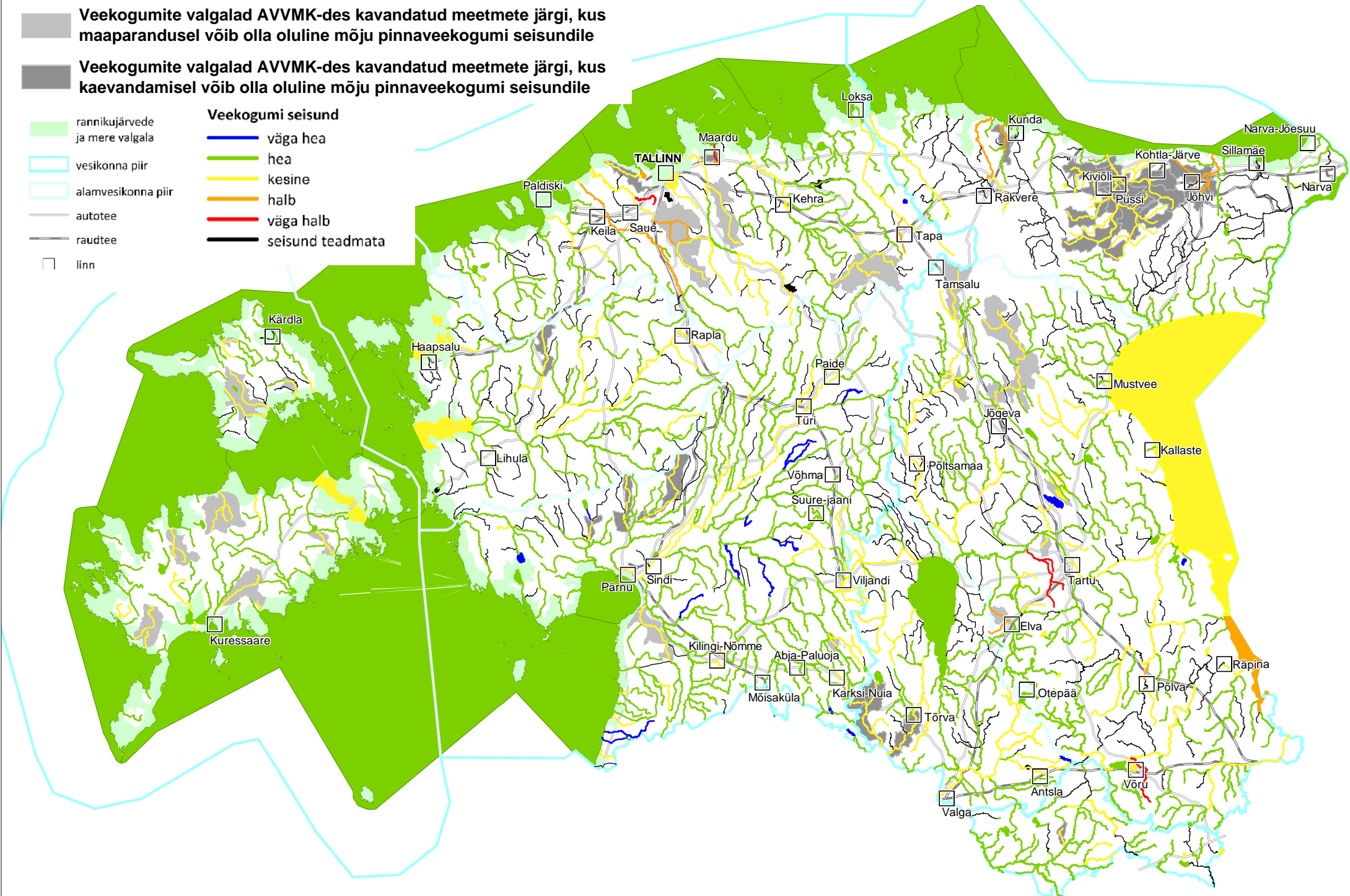
Lisa 3. Joonis 4. Kaevanduste ja karjääride ning maaparanduse mõju

 Veekogumite valgalad AVVMK-des kavandatud meetmete järgi, kus maaparandusel võib olla oluline mõju pinnaveekogumi seisundile

 Veekogumite valgalad AVVMK-des kavandatud meetmete järgi, kus kaevandamisel võib olla oluline mõju pinnaveekogumi seisundile




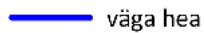

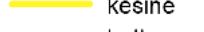
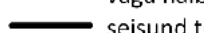

-  rannikujärvede ja mere valgala
-  vesikonna piir
-  alamvesikonna piir
-  autotee
-  raudtee
-  linn

- Veekogumi seisund**
-  väga hea
 -  hea
 -  kesine
 -  halb
 -  väga halb
 -  seisund teadmata



Lisa 3. Joonis 5. Jääkreostuse, tiheasustuse või sisekoormuse (setted) mõju

Veekogumite valgalad AVVMK-des kavandatud meetmete järgi, kus jääkreostusel, tiheasustusel või veekogu sisekoormusel (setted) võib olla oluline mõju pinnaveekogumi seisundile

-  rannikujärvede ja mere valgala
-  vesikonna piir
-  alamvesikonna piir
-  autotee
-  raudtee
-  linn
-  väga hea
-  hea
-  kesine
-  halb
-  väga halb
-  seisund teadmata

