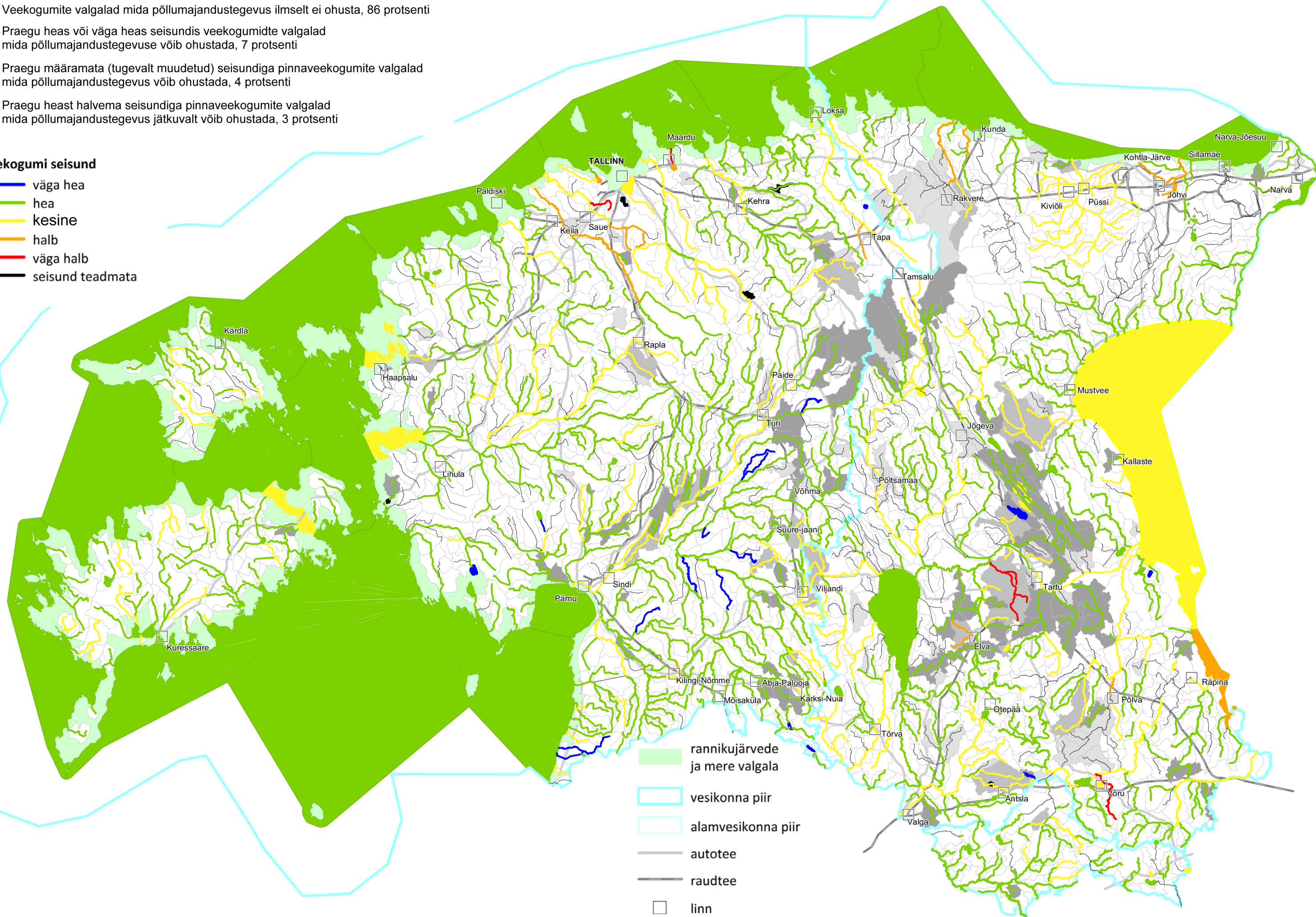


Põllumajanduse mõju prognoos maismaaveekogumite valgalas (joonis 12)




- Veekogumite valgalad mida põllumajandustegevus ilmselt ei ohusta, 86 protsenti
- Praegu heas või väga heas seisundis veekogumite valgalad mida põllumajandustegevuse võib ohustada, 7 protsenti
- Praegu määramata (tugevalt muudetud) seisundiga pinnaveekogumite valgalad mida põllumajandustegevus võib ohustada, 4 protsenti
- Praegu heast halvema seisundiga pinnaveekogumite valgalad mida põllumajandustegevus jätkuvalt võib ohustada, 3 protsenti

Veekogumi seisund

- väga hea
- hea
- kesine
- halb
- väga halb
- seisund teadmata

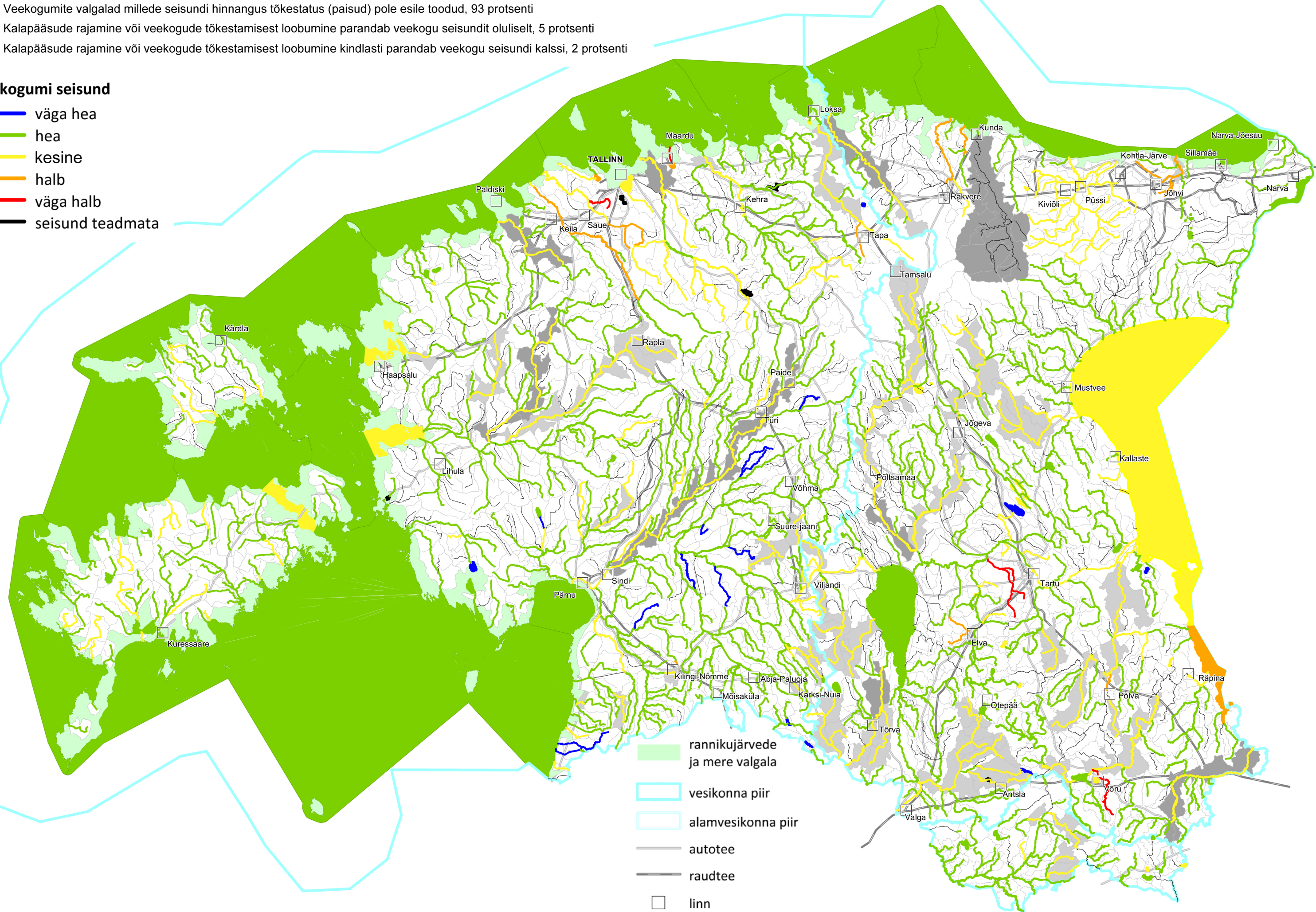


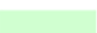





Veekogude tõkestamise (paisud) vähenemise mõju prognoos maismaaveekogumite valgals (joonis 13)

-  Veekogumite valgald millete seisundi hinnangus tõkestatus (paisud) pole esile toodud, 93 protsenti
-  Kalapääsude rajamine või veekogude tõkestamisest loobumine parandab veekogu seisundit oluliselt, 5 protsenti
-  Kalapääsude rajamine või veekogude tõkestamisest loobumine kindlasti parandab veekogu seisundi kalssi, 2 protsenti

Veekogumi seisund

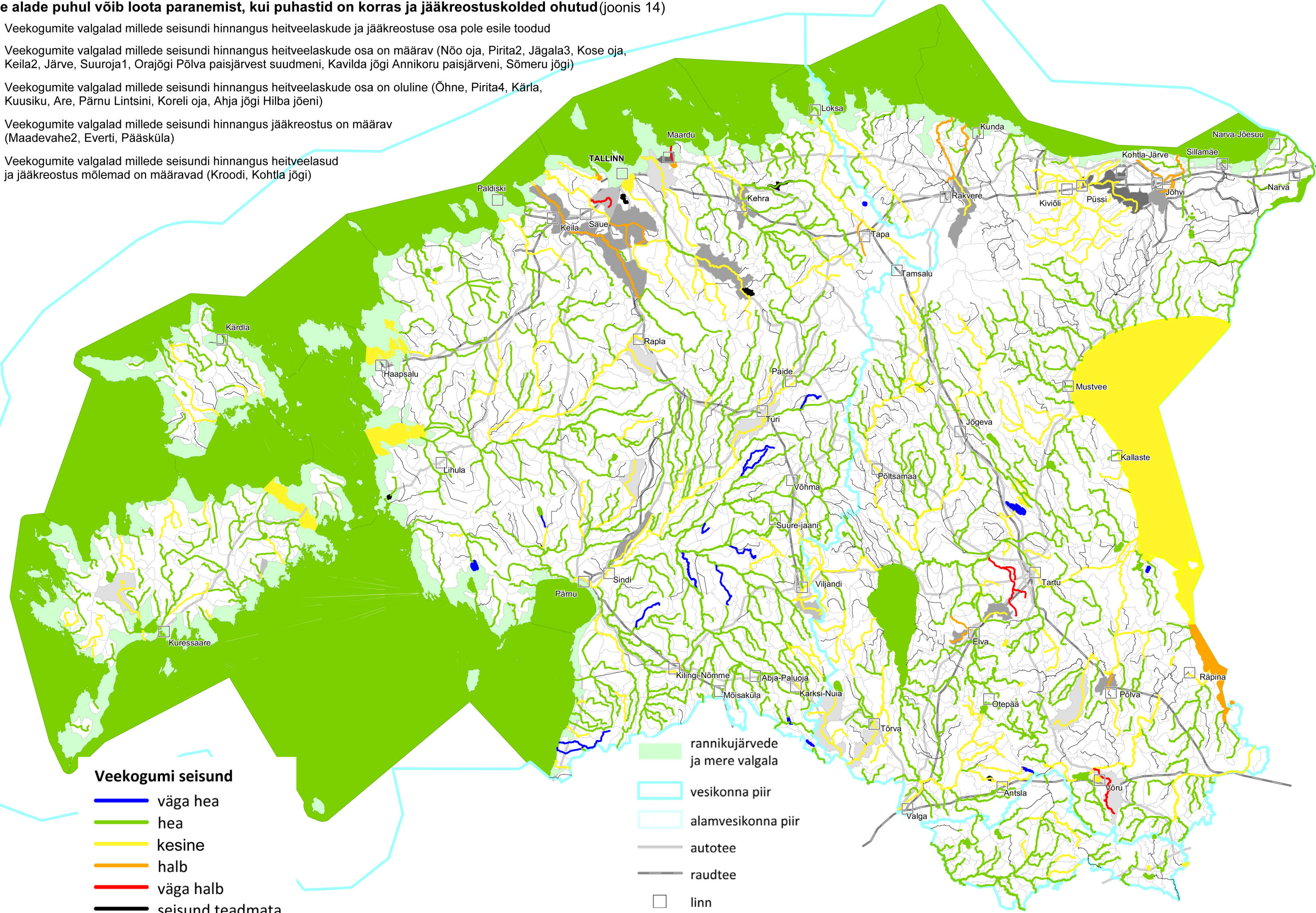
-  väga hea
-  hea
-  kesine
-  halb
-  väga halb
-  seisund teadmata



-  rannikujärvede ja mere valgala
-  vesikonna piir
-  alamvesikonna piir
-  autotee
-  raudtee
-  linn

Heitveelaskude ja jääkreostuse vähenemise mõju prognoos maismaaveekogumite seisundile, hallide alade puhul võib loota paranemist, kui puhastid on korras ja jääkreostuskolded ohutud (joonis 14)

- Veekogumite valgalad millede seisundi hinnangus heitveelaskude ja jääkreostuse osa pole esile toodud
- Veekogumite valgalad millede seisundi hinnangus heitveelaskude osa on määrav (Nõo oja, Pirita2, Jägala3, Kose oja, Keila2, Järve, Suuroja1, Orajõgi Põlva paisjärvest suudmeni, Kavilda jõgi Annikoru paisjärveni, Sõmeru jõgi)
- Veekogumite valgalad millede seisundi hinnangus heitveelaskude osa on oluline (Õhne, Pirita4, Kärla, Kuusiku, Are, Pärnu Lintsini, Koreli oja, Ahja jõgi Hilba jõeni)
- Veekogumite valgalad millede seisundi hinnangus jääkreostus on määrav (Maadevahe2, Everti, Pääsküla)
- Veekogumite valgalad millede seisundi hinnangus heitveelasud ja jääkreostus mõlemad on määravad (Kroodi, Kohtla jõgi)



- Veekogumi seisund**
- väga hea
 - hea
 - kesine
 - halb
 - väga halb
 - seisund teadmata

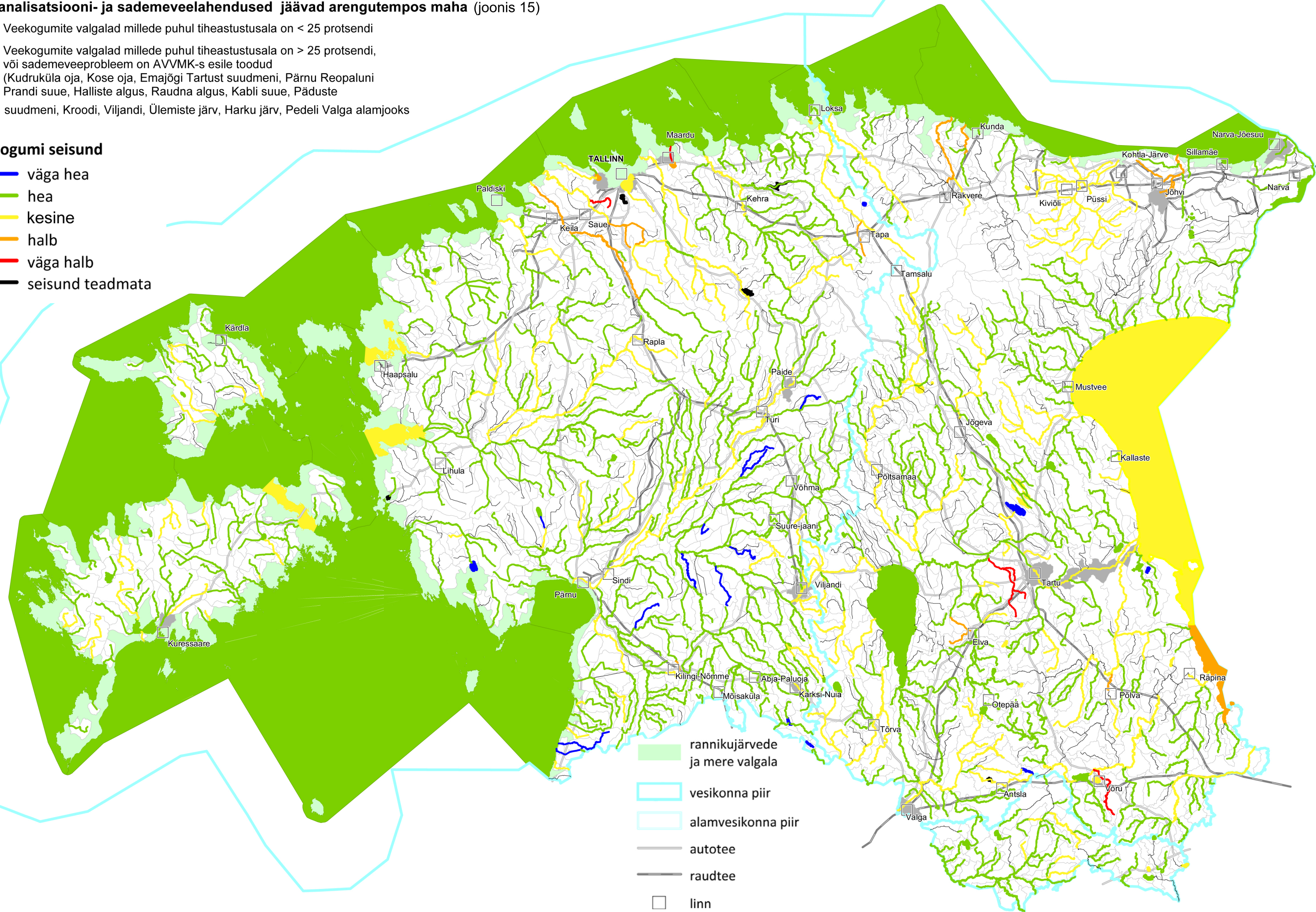
- rannikujärvede ja mere valgala
- vesikonna piir
- alamvesikonna piir
- autotee
- raudtee
- linn

Linnastumise mõju prognoos maismaaveekogumite seisundile, surve suureneb kui kanalisatsiooni- ja sademeveelahendused jäävad arengutempos maha (joonis 15)

- Veekogumite valgalad millede puhul tiheastustusala on < 25 protsenti
- Veekogumite valgalad millede puhul tiheastustusala on > 25 protsenti, või sademeveeprobleem on AVVMK-s esile toodud (Kudruküla oja, Kose oja, Emajõgi Tartust suudmeni, Pärnu Reopaluni Prandi suue, Halliste algus, Raudna algus, Kabli suue, Päduste suudmeni, Kroodi, Viljandi, Ülemiste järv, Harku järv, Pedeli Valga alamjooks)

Veekogumi seisund

- väga hea
- hea
- keskine
- halb
- väga halb
- seisund teadmata



- rannikujärvede ja mere valgala
- vesikonna piir
- alamvesikonna piir
- autotee
- raudtee
- linn