

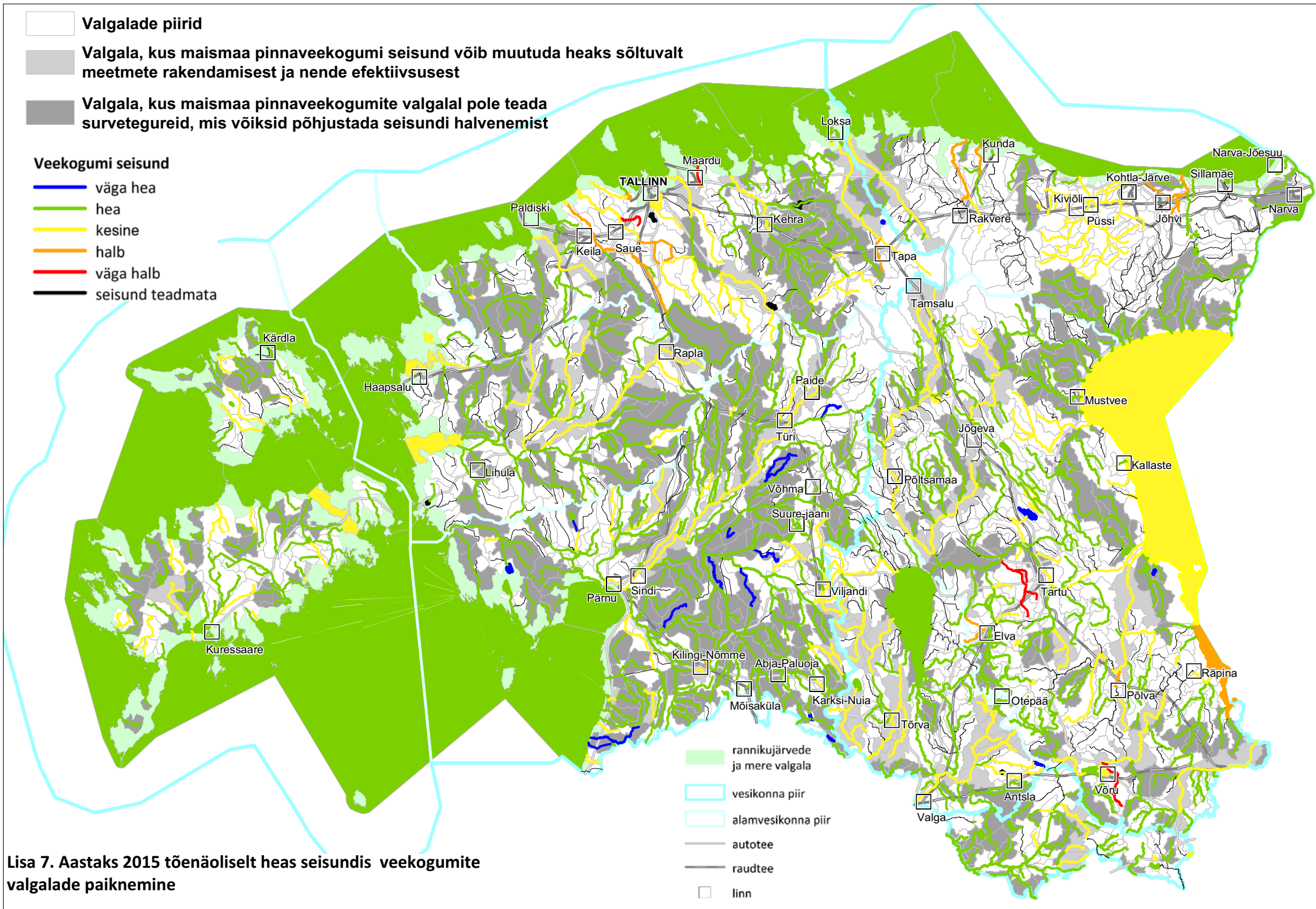
Valgalade piirid

Valgala, kus maismaa pinnaveekogumi seisund võib muutuda heaks sõltuvalt meetmete rakendamisest ja nende efektiivsusest

Valgala, kus maismaa pinnaveekogumite valgatal pole teada survetegureid, mis võiksid põhjustada seisundi halvenemist

Veekogumi seisund

- väga hea
- hea
- kesine
- halb
- väga halb
- seisund teadmata



Lisa 7. Aastaks 2015 tõenäoliselt heas seisundis veekogumite valgatalade paiknemine

- rannikujärvede ja mere valgala
- vesikonna piir
- alamvesikonna piir
- autotee
- raudtee
- linn