

Koiva vesikonna koormusallikad

Muudetud kogumite seisundiklass on kinnitamata

Vooluveekogumite seisundiklass

— Seisundi hinnang uuendamata

Looduslikud vooluveekogumid

— Väga hea

— Hea

— Kesine

— Halb

Tugevasti muudetud vooluveekogumid

— Hea ÖP

— Kesine ÖP

— Halb ÖP

Tehisveekogud

— Hea ÖP

— Kesine ÖP

— Halb ÖP

Rannikeveekogumid ja maismaa seisuveekogumid

— Seisundi hinnang uuendamata

— Väga hea

— Hea

— Kesine

— Halb

— Väga halb

— Vesikond

— Omaavalitsus

■ Koprpesa (4.5)

— Koormus vee kõrvalejuhtimisest (4.6)

Paisud

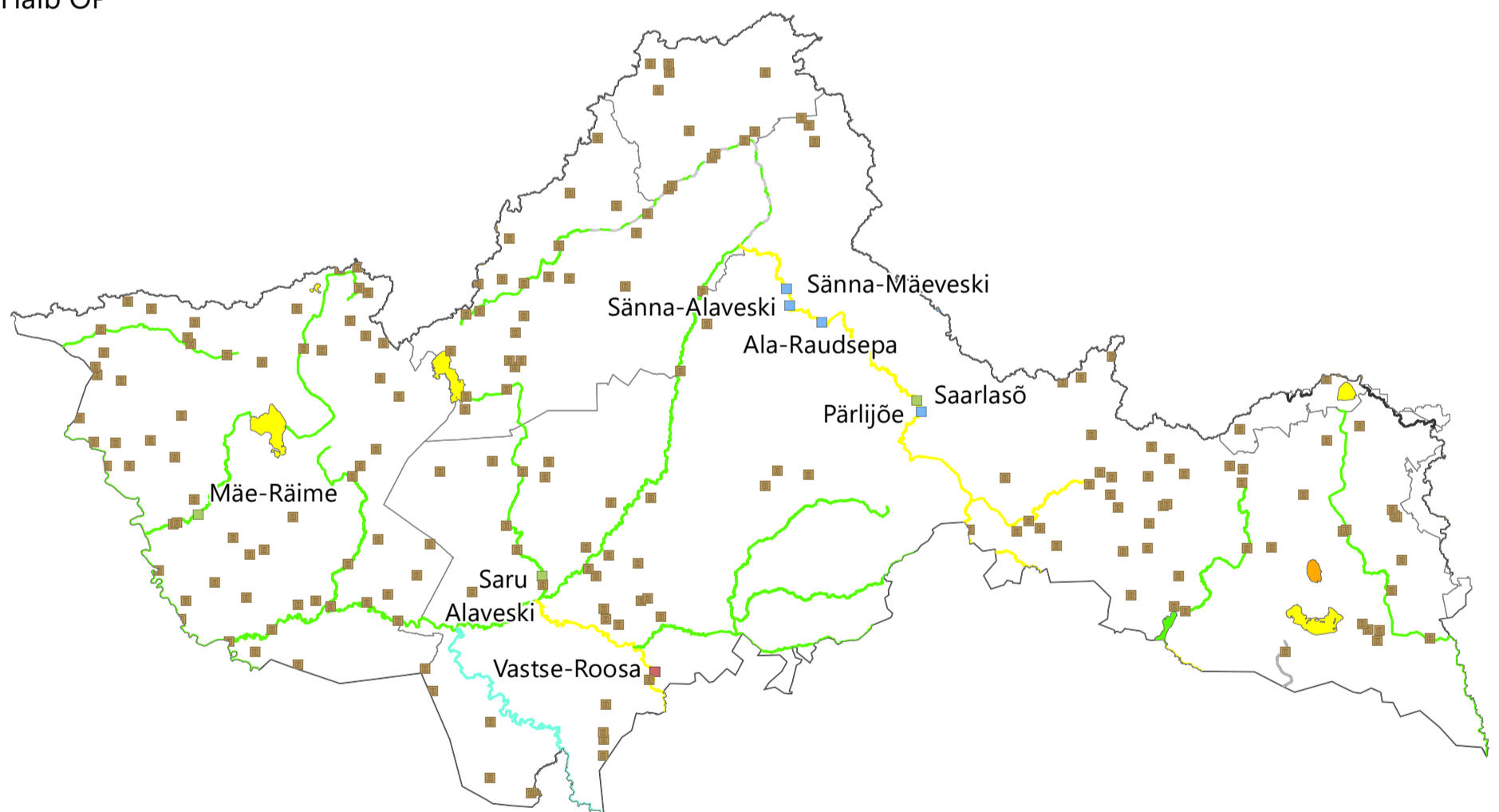
■ Hüdrolektrijaama pais lõhejõel (4.2.a)

■ Hüdrolektrijaama pais mitte lõhejõel (4.2.b)

■ Paisrajatis (4.4)

■ Paisrajatis rekreatsiooni eesmärgil (4.4.a)

■ Paisrajatis tööstuse tarbeks (4.4.c)



0 25
KILOMEETRID