

# Koiva vesikonna koormusallikad

*Muudetud kogumite seisundiklass on kinnitamata*

## Vooluveekogumite seisundiklass

— Seisundi hinnang uuendamata

## Looduslikud vooluveekogumid

— Väga hea

— Hea

— Kesine

— Halb

## Tugevasti muudetud vooluveekogum

— Hea ÖP

— Kesine ÖP

— Halb ÖP

## Tehisveekogud

— Hea ÖP

— Kesine ÖP

— Halb ÖP

## Rannikeveekogumite ja maismaa seisuveekogumite seisundiklass

— Seisundi hinnang uuendamata

— Väga hea

— Hea

— Kesine

— Halb

— Väga halb

Maaparanduse reguleeriv võrk

Vooluveekogumitega kattuvad ühiseesvoolud (5.3)

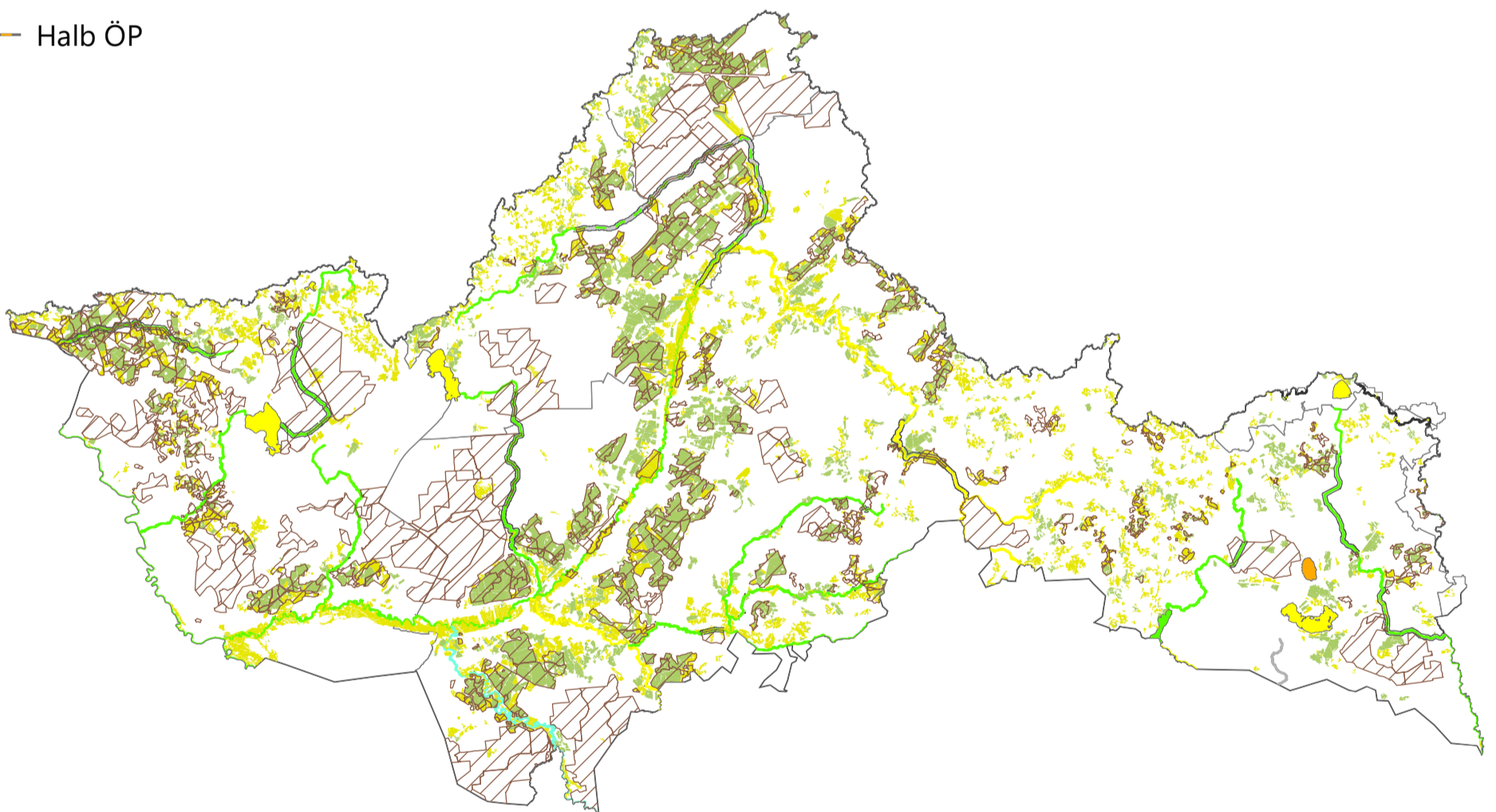
## Põllumassiivid (2.1)

— Püsirohuma

— Põllu- ja püsikultuurid

— Vesikond

— Omavalitsus



0 50  
KILOMEETRID

Andmed: Põllumajanduse Registrate ja Informatsiooni Amet, Põllumajandusamet, Maa-amet 2019