

# Lääne-Eesti vesikonna koormusallikad

Muudetud kogumite seisundiklass on kinnitamata

## Rannikeveekogumite ja maismaa seisuveekogumite seisundiklass

- Seisundi hinnang uuendamata
- Väga hea
- Hea
- Kesine
- Halb
- Väga halb

## Vooluveekogumite seisundiklass

Seisundi hinnang uuendamata

## Looduslikud vooluveekogumid

- Väga hea
- Hea
- Kesine
- Halb

## Tugevasti muudetud vooluveekogum

- Hea ÖP
- Kesine ÖP
- Halb ÖP

## Tehisveekogud

- Hea ÖP
- Kesine ÖP
- Halb ÖP

\* Jääkreostusobjektid

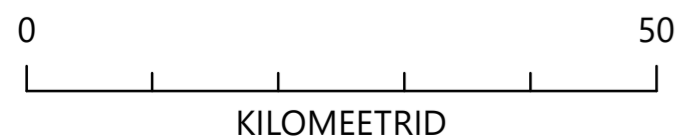
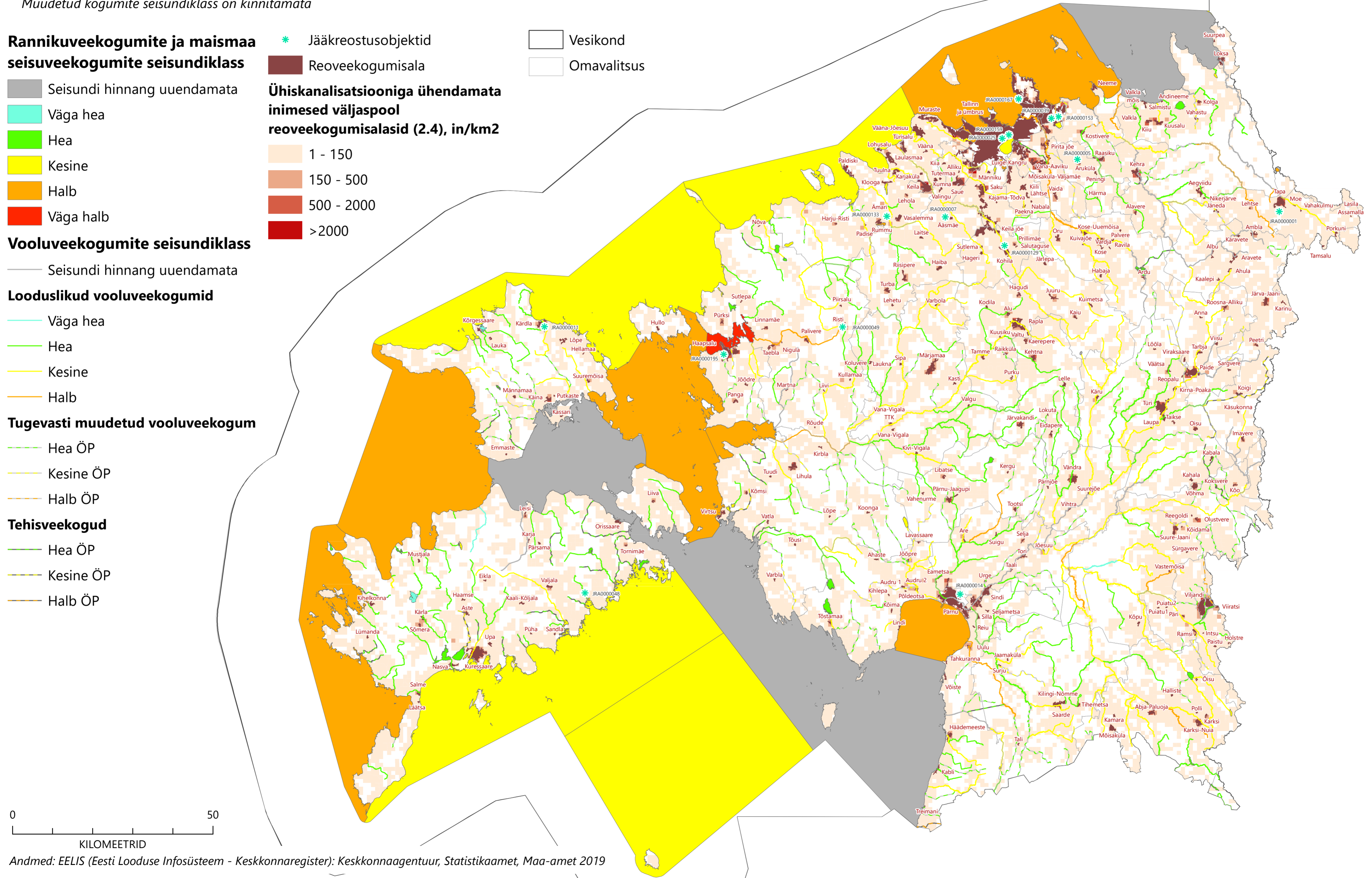
Reoveekogumisala

Vesikond

Omavalitsus

## Ühiskanalatsiooniga ühendamata inimesed väljaspool reoveekogumisalasid (2.4), in/km<sup>2</sup>

- 1 - 150
- 150 - 500
- 500 - 2000
- >2000



Andmed: EELIS (Eesti Looduse Infosüsteem - Keskkonnaregister); Keskkonnaagentuur, Statistikaamet, Maa-amet 2019