

# Lääne-Eesti vesikonna hajukoormusallikad

Muudetud kogumite seisundiklass on kinnitamata

## Rannikeveekogumite ja maismaa seisuveekogumite seisundiklass

- Seisundi hinnang uuendamata
- Väga hea
- Hea
- Kesine
- Halb
- Väga halb

- Lageraiealad (2.3)
- Loomakasvatushooned (2.2.b), lü
- Vesikond
- Omavalitsus

## Vooluveekogumite seisundiklass

- Seisundi hinnang uuendamata

## Looduslikud vooluveekogumid

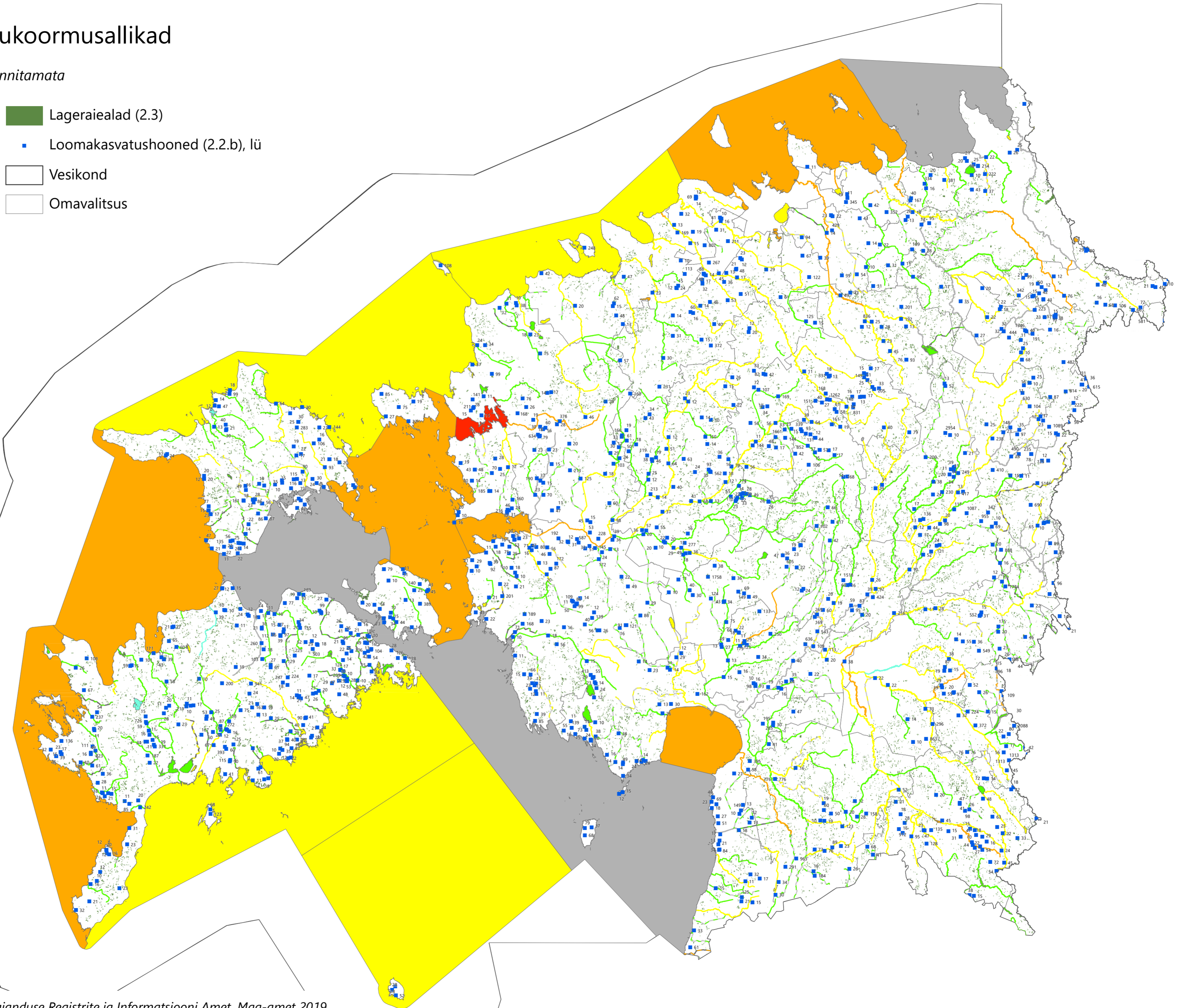
- Väga hea
- Hea
- Kesine
- Halb

## Tugevasti muudetud vooluveekogum

- Hea ÖP
- Kesine ÖP
- Halb ÖP

## Tehisveekogud

- Hea ÖP
- Kesine ÖP
- Halb ÖP



0 50  
KILOMEETRID

Andmed: Keskkonnaseire infosüsteem KESE, Põllumajanduse Registrite ja Informatsiooni Amet, Maa-amet 2019