

LISA 4. IDA-EESTI VESIKONNA PINNAVEEKOGUMITE KAARDID

| | |
|---|----|
| Joonis 1. Ida-Eesti vesikonna vooluveekogumid osavalgaladega | 2 |
| Joonis 2. Ida-Eesti vesikonna maismaa seisuveekogumid osavalgaladega | 3 |
| Joonis 3. Ida-Eesti vesikonna rannikuveekogumid osavalgaladega | 4 |
| Joonis 4. Ida-Eesti vesikonna vooluveekogumite tüübid | 5 |
| Joonis 5. Ida-Eesti maismaa seisuveekogumite tüübid | 6 |
| Joonis 6. Ida-Eesti rannikuveekogumite tüübid | 7 |
| Joonis 7. Ida-Eesti vesikonna vooluveekogumite alamkategoriad 2022-2027 | 8 |
| Joonis 8. Ida-Eesti vesikonna maismaa seisuveekogumite alamkategoriad 2022-2027..... | 9 |
| Joonis 9. Ida-Eesti vesikonna vooluveekogumite ökoloogiline seisund või potentsiaal 2019. a pinnaveekogumite seisundi vahehindangu järgi..... | 10 |
| Joonis 10. Ida-Eesti vesikonna maismaa seisuveekogumite ökoloogiline seisund 2019. a pinnaveekogumite seisundi vahehindangu järgi..... | 11 |
| Joonis 11. Ida-Eesti vesikonna rannikuveekogumite ökoloogiline seisund 2019. a pinnaveekogumite seisundi vahehindangu järgi..... | 12 |
| Joonis 12. Ida-Eesti vesikonna vooluveekogumite keemiline seisund 2019. a pinnaveekogumite seisundi vahehindangu järgi..... | 13 |
| Joonis 13. Ida-Eesti vesikonna maismaa seisuveekogumite keemiline seisund 2019. a pinnaveekogumite seisundi vahehindangu järgi..... | 14 |
| Joonis 14. Ida-Eesti vesikonna rannikuveekogumite keemiline seisund 2019. a pinnaveekogumite seisundi vahehindangu järgi..... | 15 |
| Joonis 15. Ida-Eesti vesikonna vooluveekogumite koondseisund 2019. a pinnaveekogumite seisundi vahehindangu järgi..... | 16 |
| Joonis 16. Ida-Eesti vesikonna maismaa seisuveekogumite koondseisund 2019. a pinnaveekogumite seisundi vahehindangu järgi..... | 17 |
| Joonis 17. Ida-Eesti vesikonna rannikuveekogumite koondseisund 2019. a pinnaveekogumite seisundi vahehindangu järgi..... | 18 |
| Joonis 18. Ida-Eesti vesikonna ohtlike ainete tõttu halvas seisundiklassis olevad vooluveekogumid 2019. aasta pinnaveekogumite seisundi vahehindangu järgi | 19 |
| Joonis 19. Ida-Eesti vesikonna ohtlike ainete tõttu halvas seisundiklassis olevad maismaa seisuveekogumid ja rannikuveekogumid 2019. aasta pinnaveekogumite seisundi vahehindangu järgi | 20 |

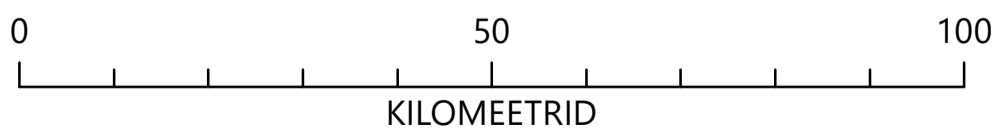
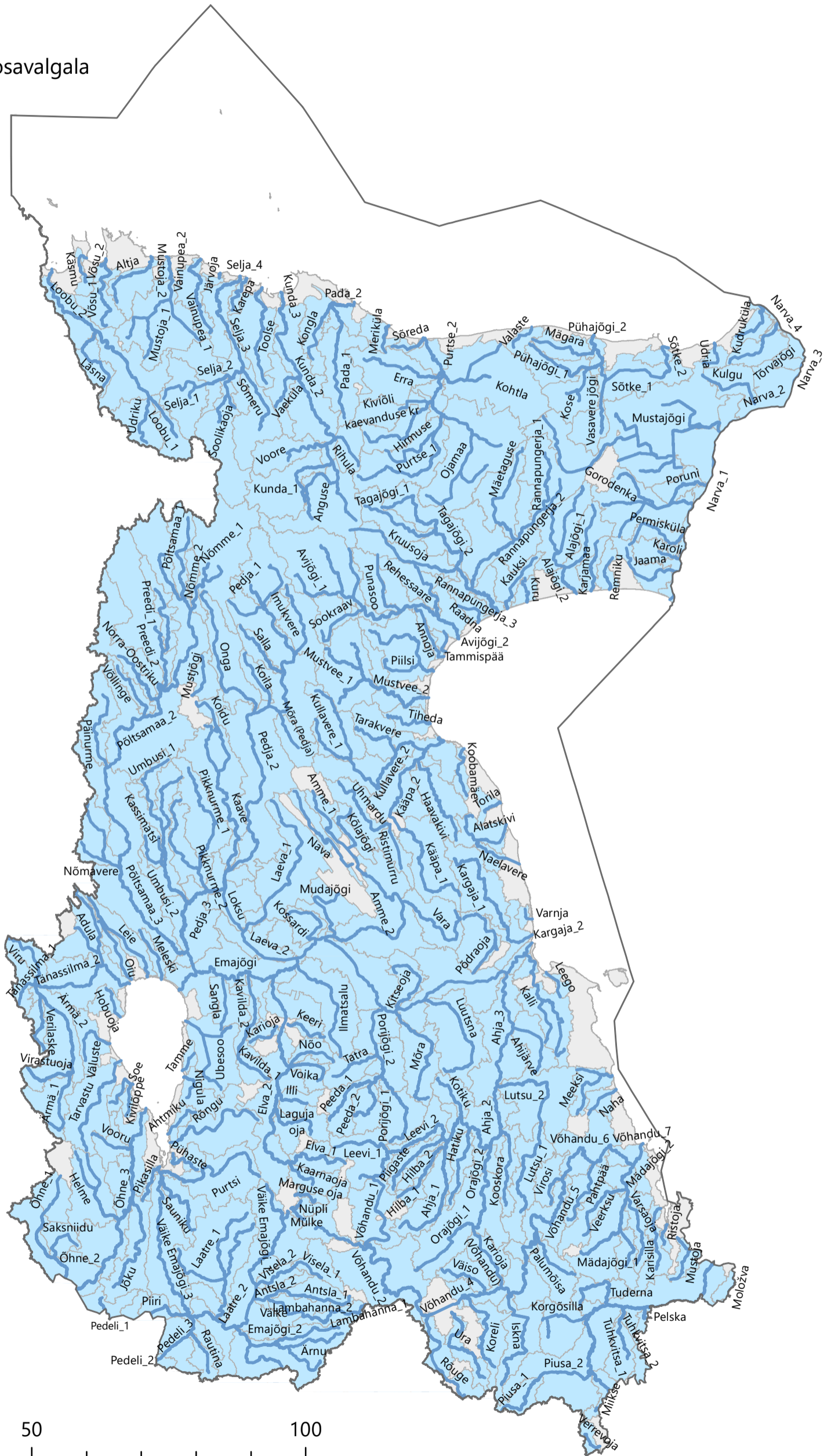
Ida-Eesti vesikonna vooluveekogumid ja nende osavalgalad

— Vooluveekogum

■ Vooluveekogumi osavalgala

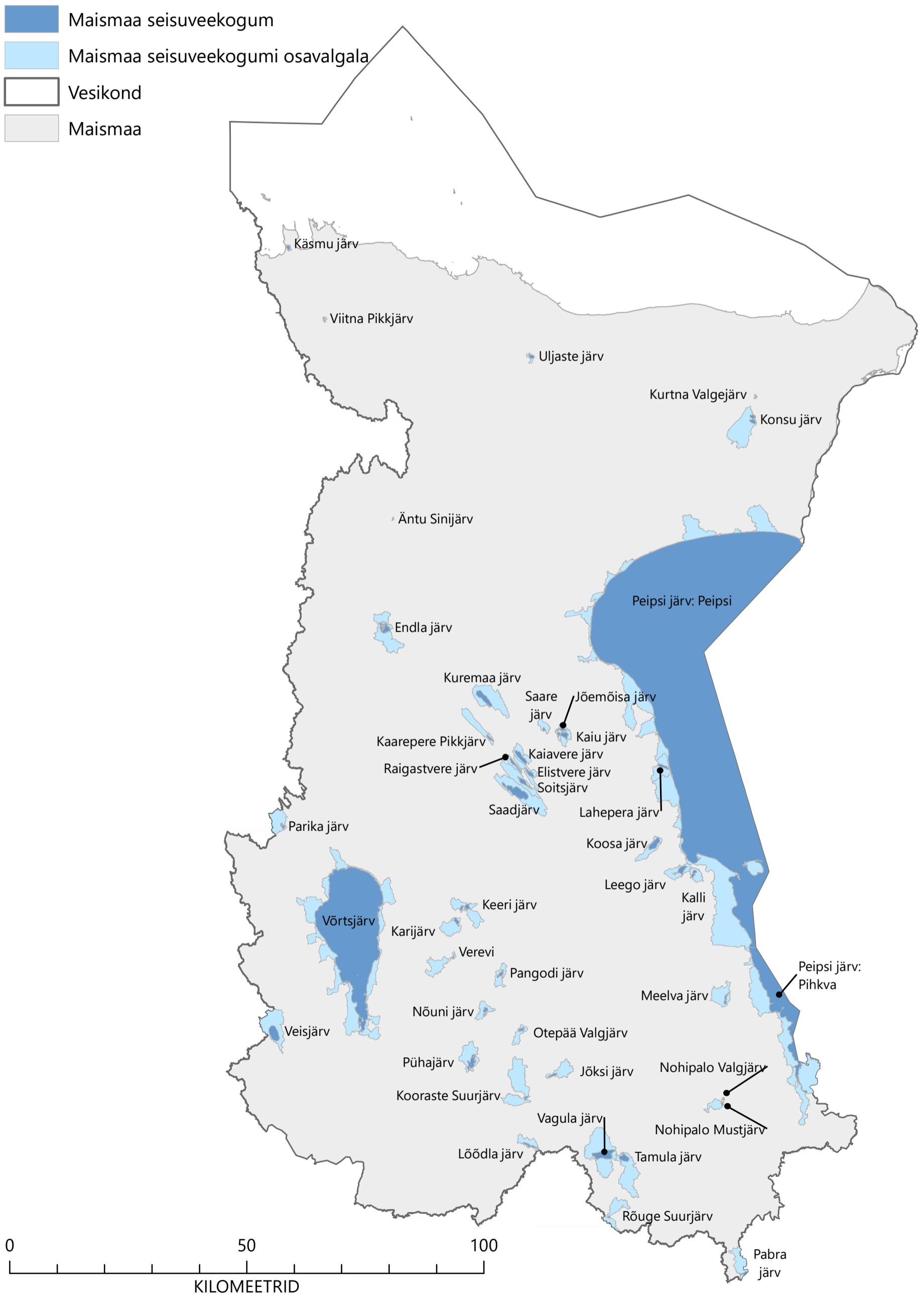
□ Vesikond

■ Maismaa



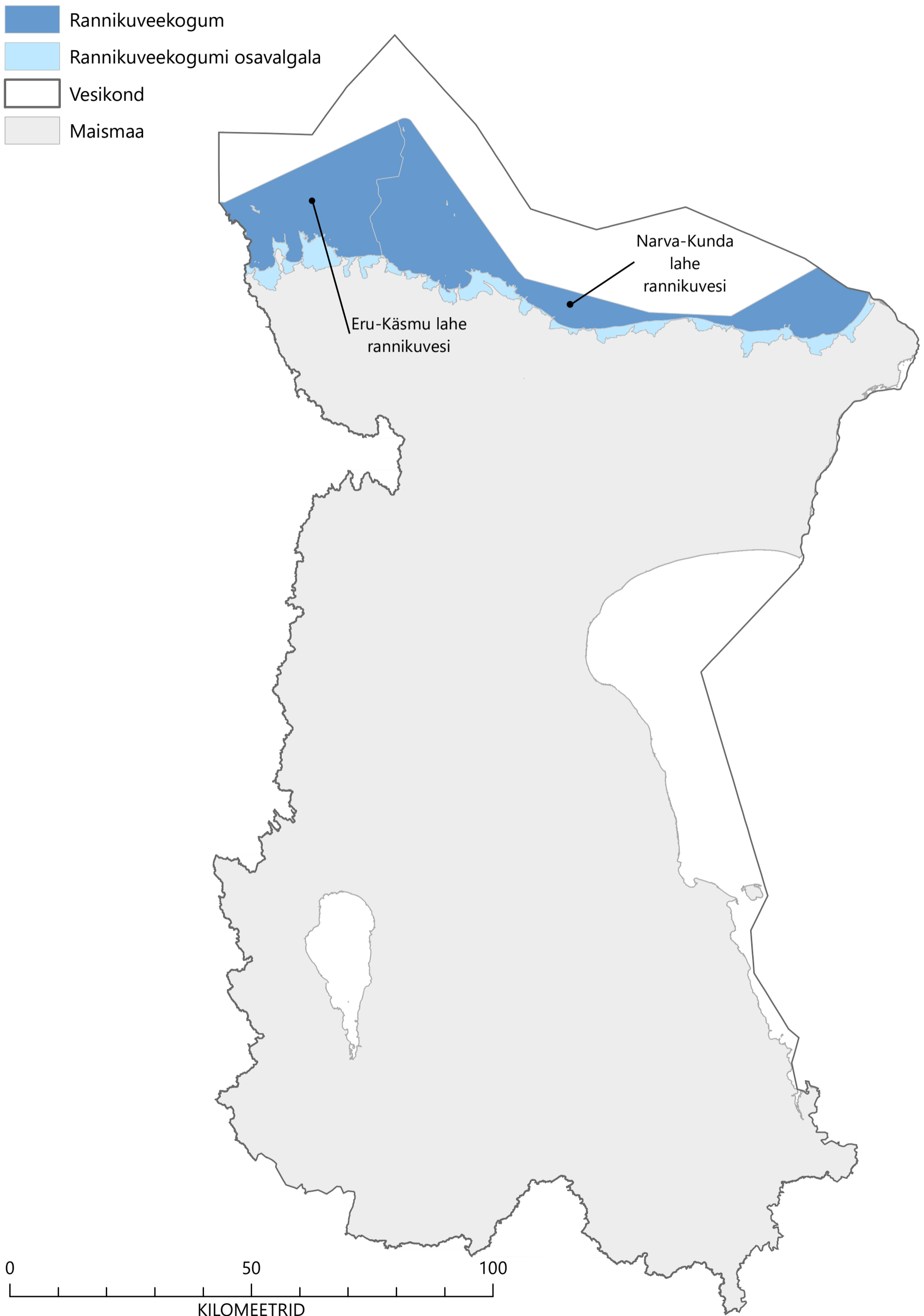
Andmed: Keskkonnaagentuur 2021

Ida-Eesti vesikonna maismaa seisuveekogumid ja nende osavalgalad



Andmed: Keskkonnaagentuur 2021

Ida-Eesti vesikonna rannikeveekogumid ja nende osavalgalad

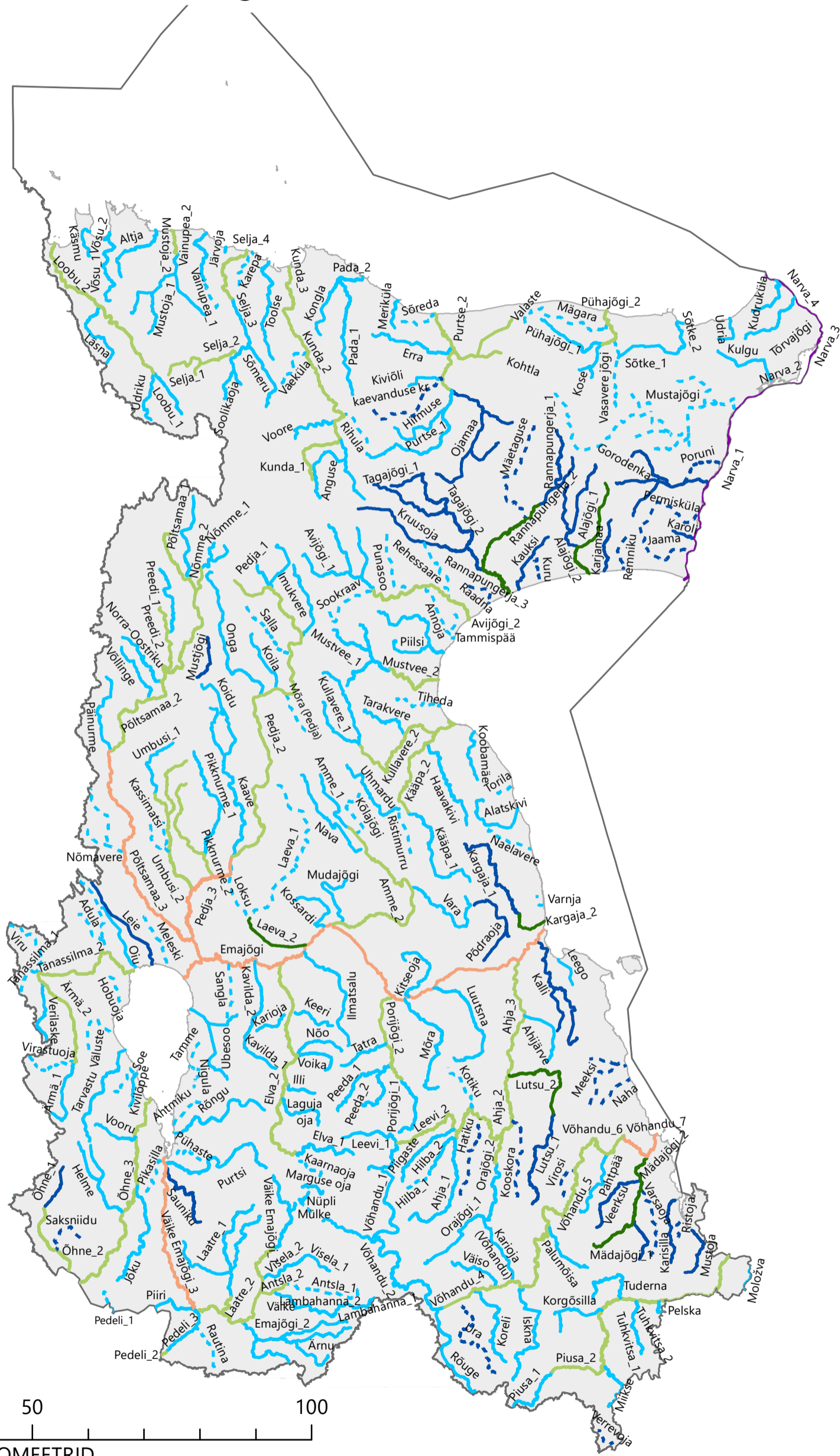


Andmed: Keskkonnaagentuur 2021

Ida-Eesti vesikonna vooluveekogumite tüübid

Vooluveekogumi tüüp

- V1A
- - - V1A-KaVo
- V1B
- - - V1B-KaVo
- V2A
- V2B
- V3A
- V3B
- V4B
- Vesikond
- Maismaa

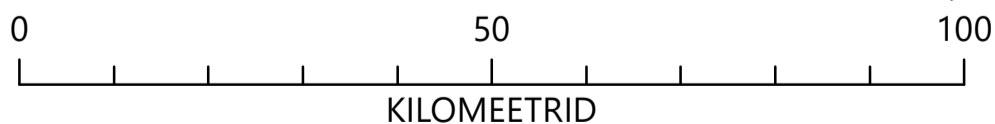
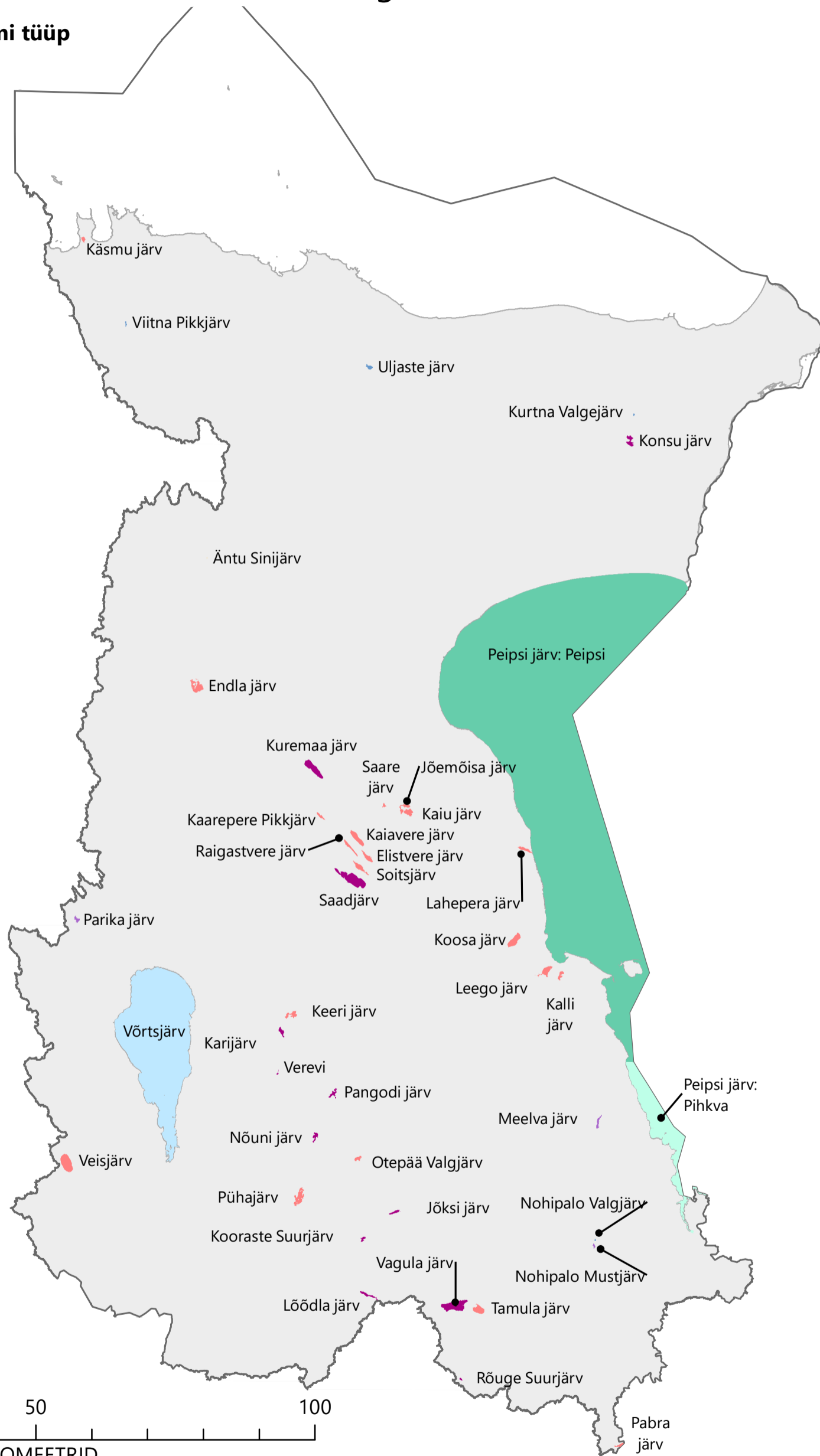
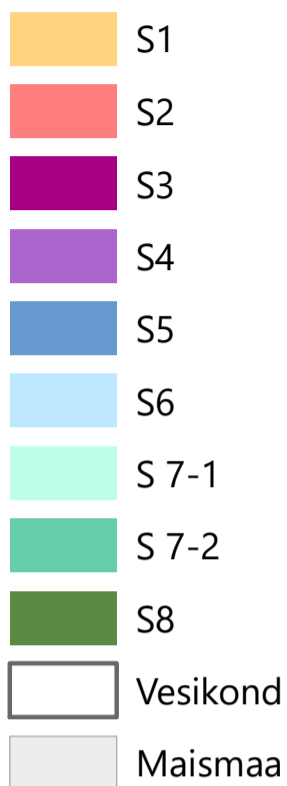


Andmed: Keskkonnaagentuur 2021

Kogumite tüübid on sätestatud Keskkonnaministri 16.04.2020 määrusega nr 19 "Pinnaveekogumite nimekirja, pinnaveekogumite ja territoriaalmere seisundiklasside määramise kord, pinnaveekogumite ökoloogiliste seisundiklasside kvaliteedinäitajate väärtused ja pinnaveekogumiga hõlmamata veekogude kvaliteedinäitajate väärtused"

Ida-Eesti vesikonna maismaa seisuveekogumite tüübid

Maismaa seisuveekogumi tüüp









Andmed: Keskkonnaagentuur 2021

Kogumite tüübid on sätestatud Keskkonnaministri 16.04.2020 määrusega nr 19 "Pinnaveekogumite nimekiri, pinnaveekogumite ja territoriaalmere seisundiklasside määramise kord, pinnaveekogumite ökoloogiliste seisundiklasside kvaliteedinäitajate väärtused ja pinnaveekogumiga hõlmamata veekogude kvaliteedinäitajate väärtused"

Ida-Eesti vesikonna rannikeveekogumite tüübid

Rannikeveekogumi tüüp

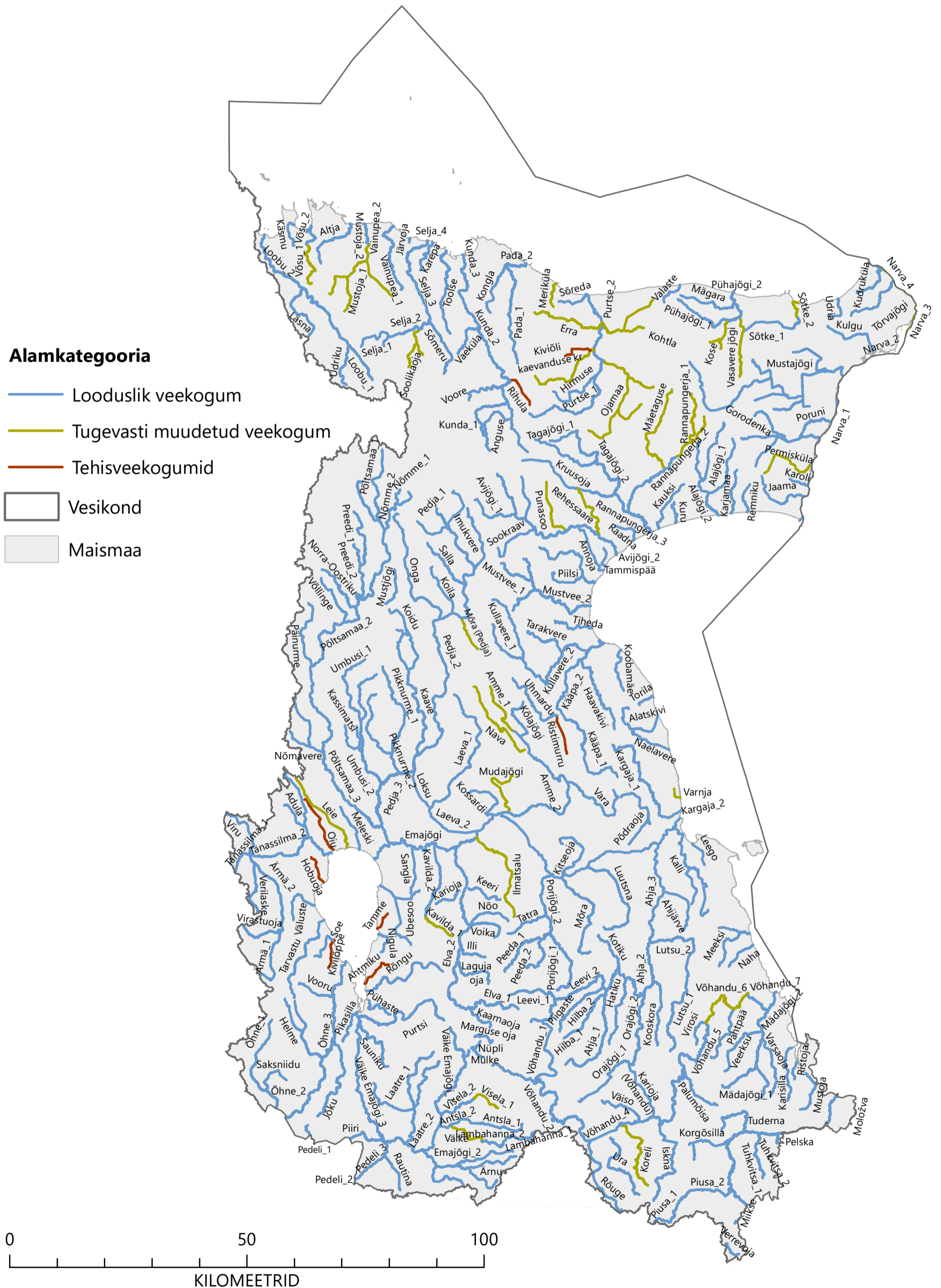
-  R1
-  R2
-  R3
-  R4
-  R5
-  R6
-  Vesikond
-  Maismaa



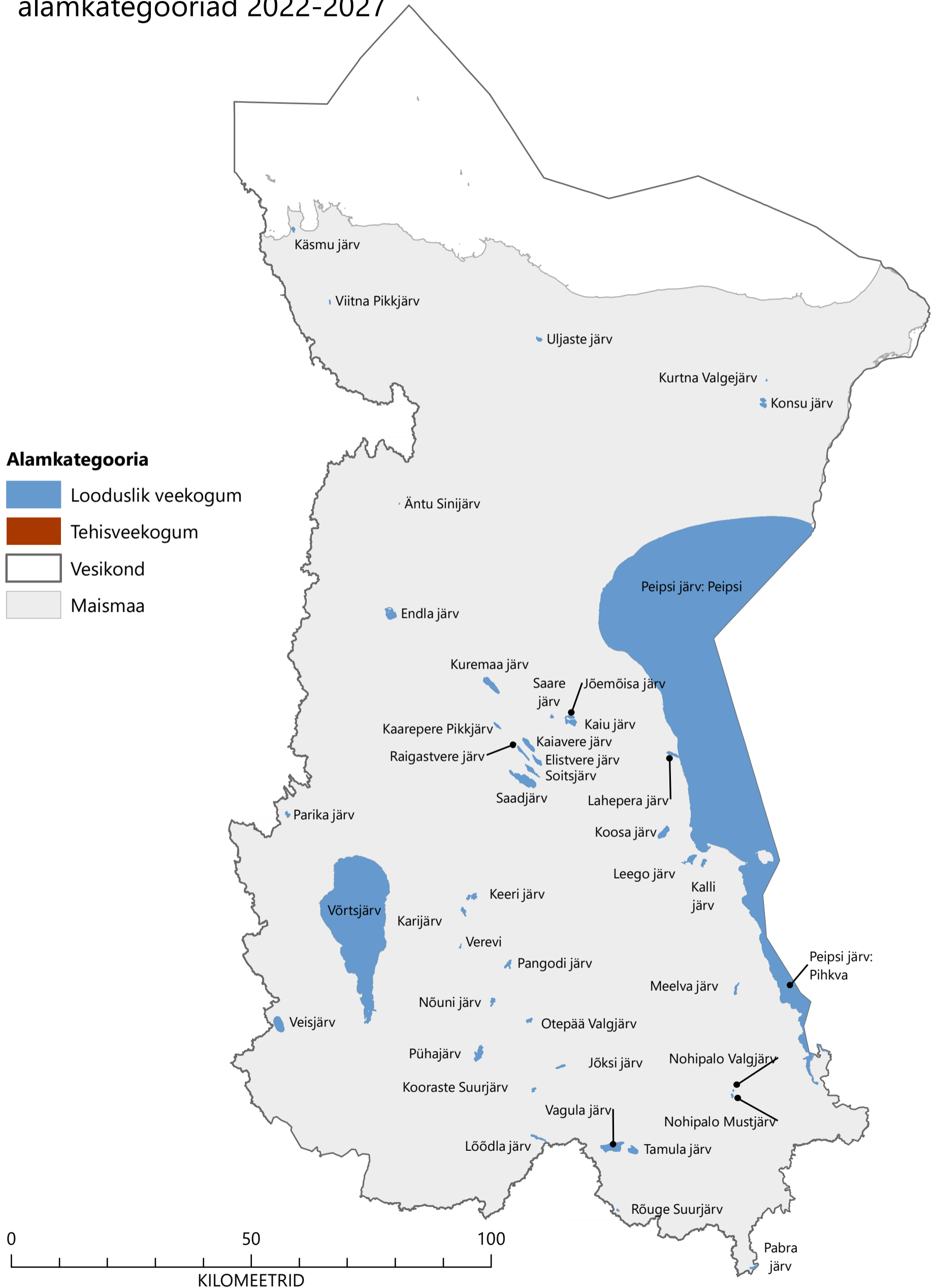
Andmed: Keskkonnaagentuur 2021

Kogumite tüübid on sätestatud Keskkonnaministri 16.04.2020 määrusega nr 19 "Pinnaveekogumite nimekiri, pinnaveekogumite ja territoriaalmere seisundiklasside määramise kord, pinnaveekogumite ökoloogiliste seisundiklasside kvaliteedinäitajate väärtused ja pinnaveekogumiga hõlmamata veekogude kvaliteedinäitajate väärtused"

Ida-Eesti vesikonna vooluveekogumite alamkategoriad 2022-2027

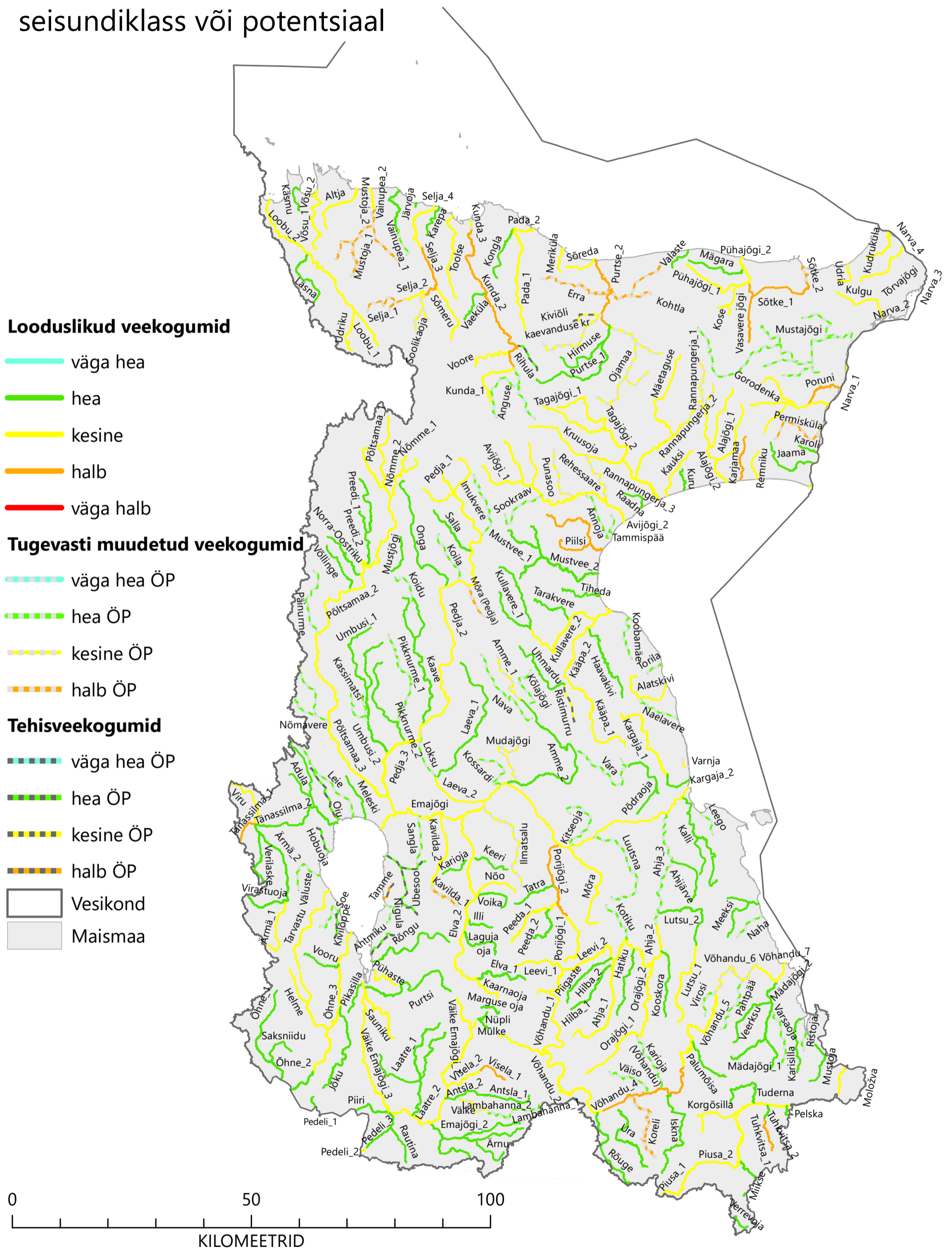


Ida-Eesti vesikonna maismaa seisuveekogumite alamkategoriad 2022-2027



Andmed: Keskkonnaagentuur 2021

Ida-Eesti vesikonna vooluveekogumite ökoloogiline seisundiklass või potentsiaal

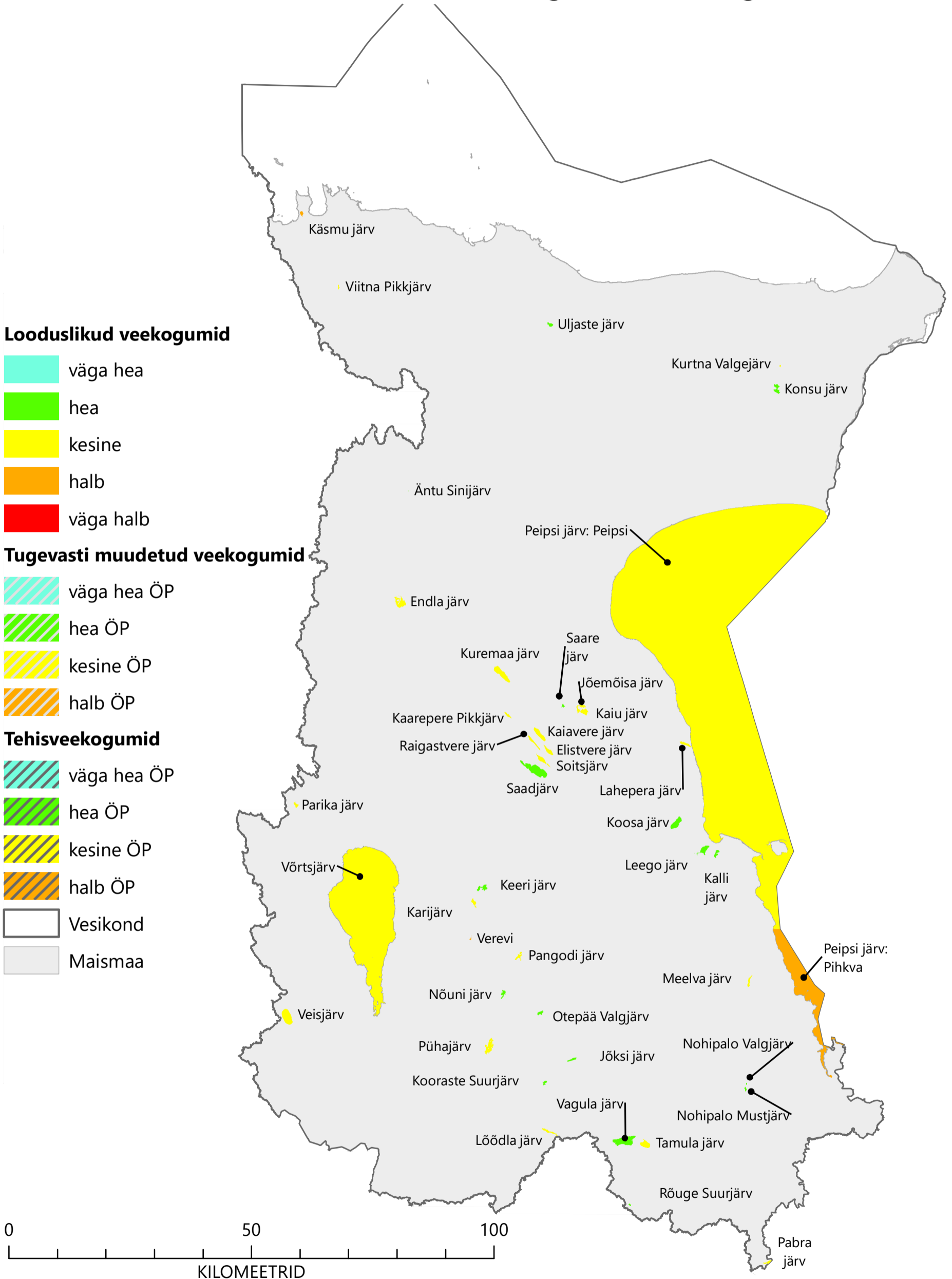


Andmed: Keskkonnaagentuur 2019

Pinnaveekogumite seisundi hinnangud koostab igal aastal Keskkonnaagentuur.
Pinnaveekogumite seisundiinfo on kättesaadav Keskkonnaportaalist.

ÖP - ökoloogiline potentsiaal

Ida-Eesti vesikonna maismaa seisuveekogumite ökoloogiline seisundiklass



Andmed: Keskkonnaagentuur 2019

Pinnaveekogumite seisundi hinnangud koostab igal aastal Keskkonnaagentuur.
Pinnaveekogumite seisundiinfo on kättesaadav Keskkonnaportaalist.

ÖP - ökoloogiline potentsiaal

Ida-Eesti vesikonna rannikuveekogumite ökoloogiline seisundiklass

Seisundiklass

- väga hea
- hea
- kesine
- halb
- väga halb
- Vesikond
- Maismaa



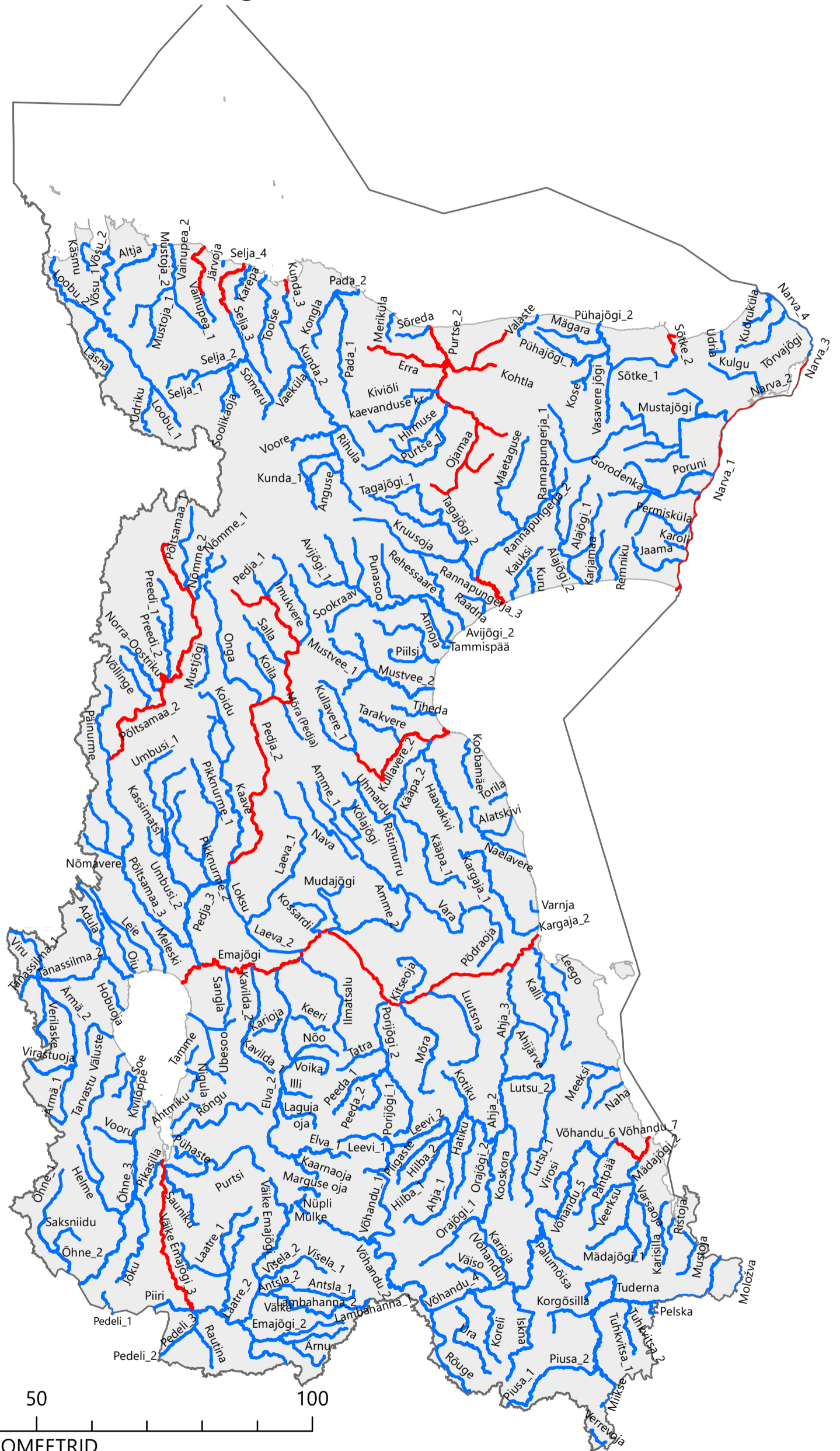
Andmed: Keskkonnaagentuur 2019

*Pinnaveekogumite seisundi hinnangud koostab igal aastal Keskkonnaagentuur.
Pinnaveekogumite seisundiinfo on kättesaadav Keskkonnaportaalist.*

Ida-Eesti vesikonna vooluveekogumite keemilise seisundi klass

Seisundiklass

- hea
- halb
- Vesikond
- Maismaa



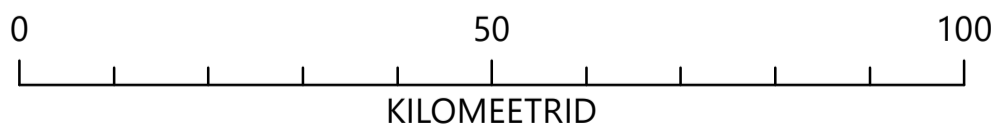
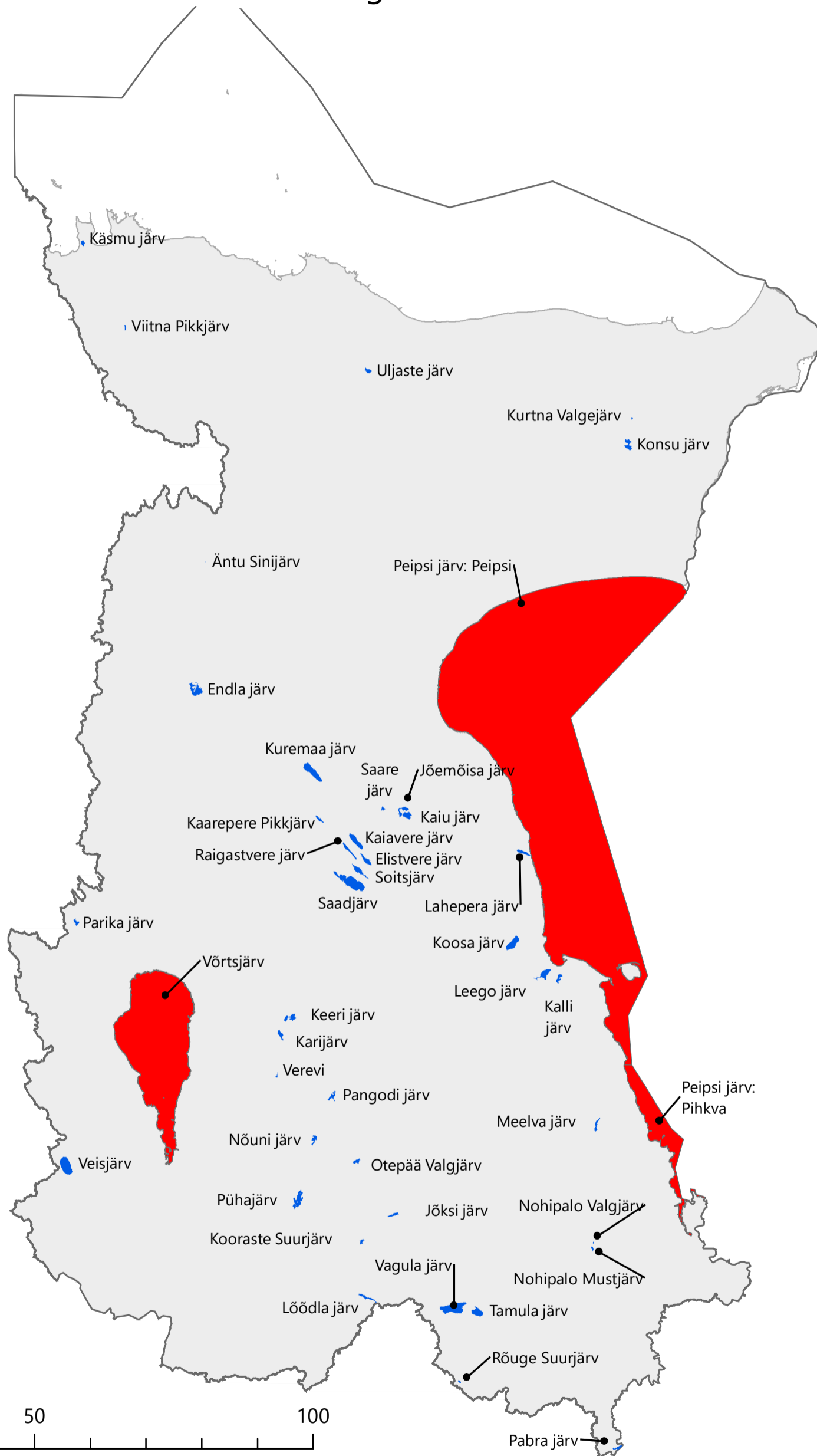
0 50 100
KILOMEETRID

Andmed: Keskkonnaagentuur 2019

*Pinnaveekogumite seisundi hinnangud koostab igal aastal Keskkonnaagentuur.
Pinnaveekogumite seisundiinfo on kättesaadav Keskkonnaportaalist.*

Ida-Eesti vesikonna maismaa seisuveekogumite keemilise seisundi klass

Seisundiklass

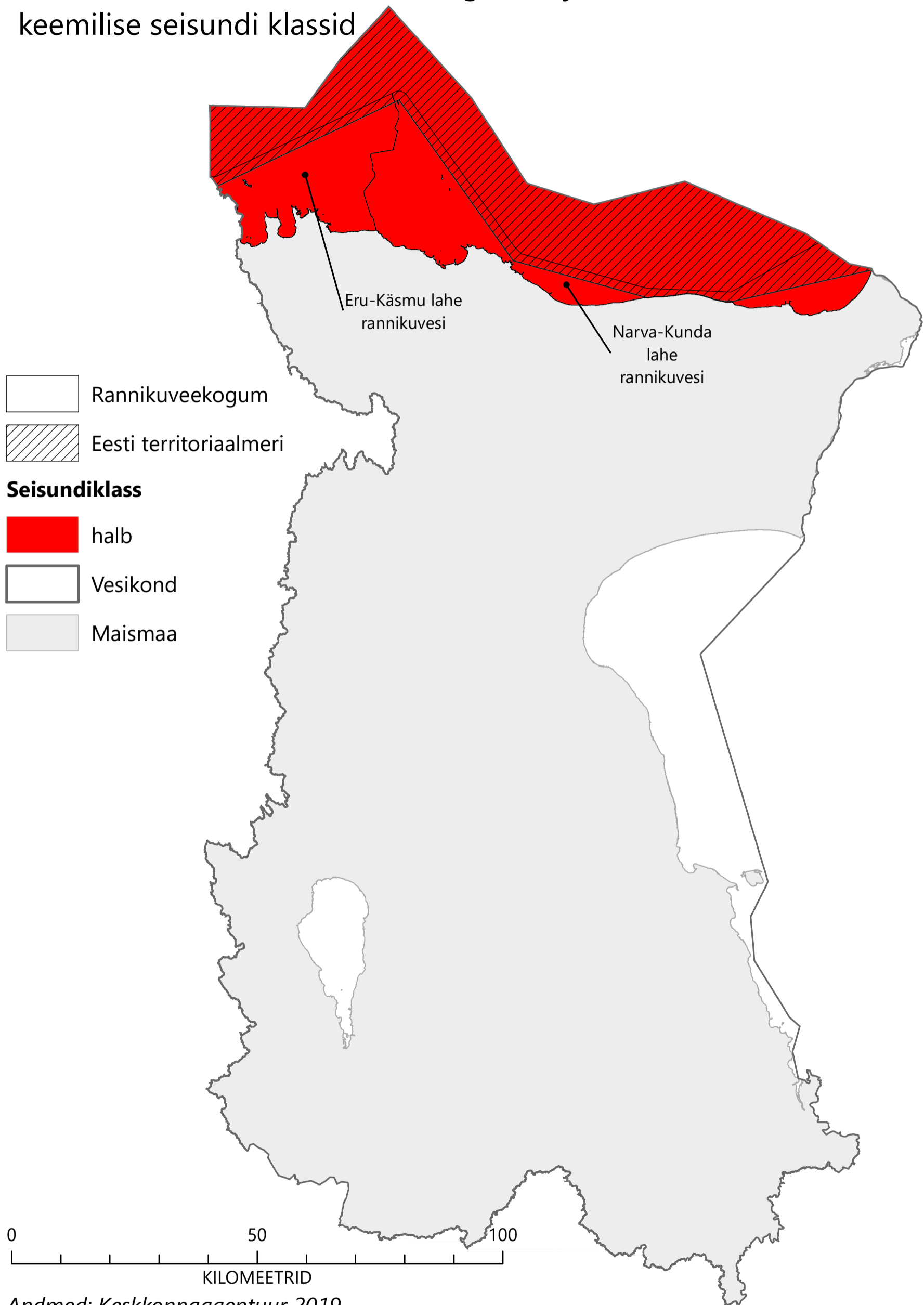


Andmed: Keskkonnaagentuur 2019

Pinnaveekogumite seisundi hinnangud koostab igal aastal Keskkonnaagentuur.

Pinnaveekogumite seisundiinfo on kättesaadav Keskkonnaportaalist.

Ida-Eesti vesikonna rannikuveekogumite ja territoriaalmeri keemilise seisundi klassid



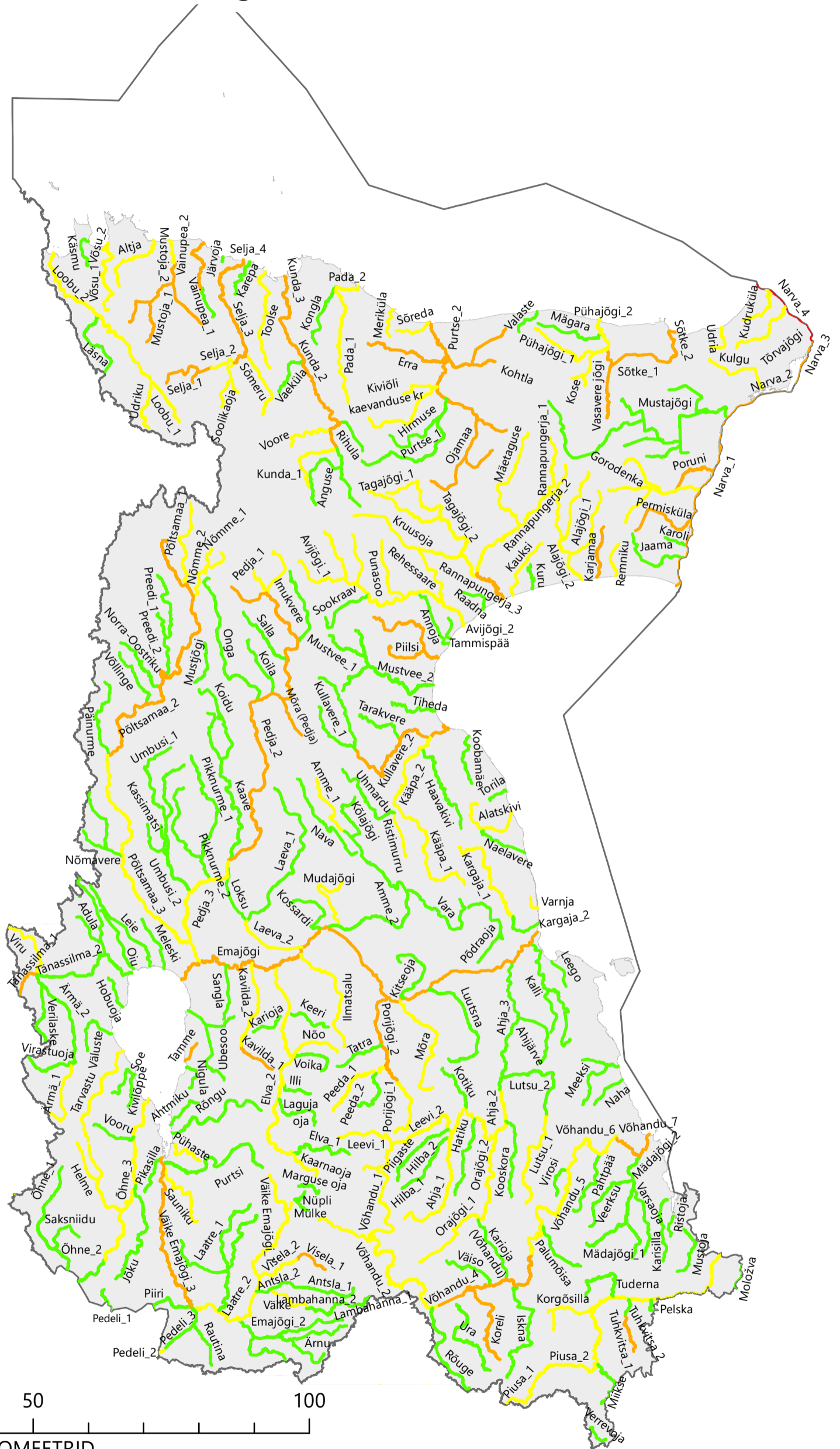
Andmed: Keskkonnaagentuur 2019

*Pinnaveekogumite seisundi hinnangud koostab igal aastal Keskkonnaagentuur.
Pinnaveekogumite seisundiinfo on kättesaadav Keskkonnaportaalist.*

Ida-Eesti vesikonna vooluveekogumite koondseisund

Seisundiklass

- väga hea
- hea
- kesine
- halb
- väga halb
- Vesikond
- Maismaa



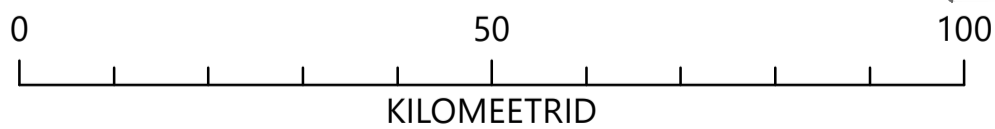
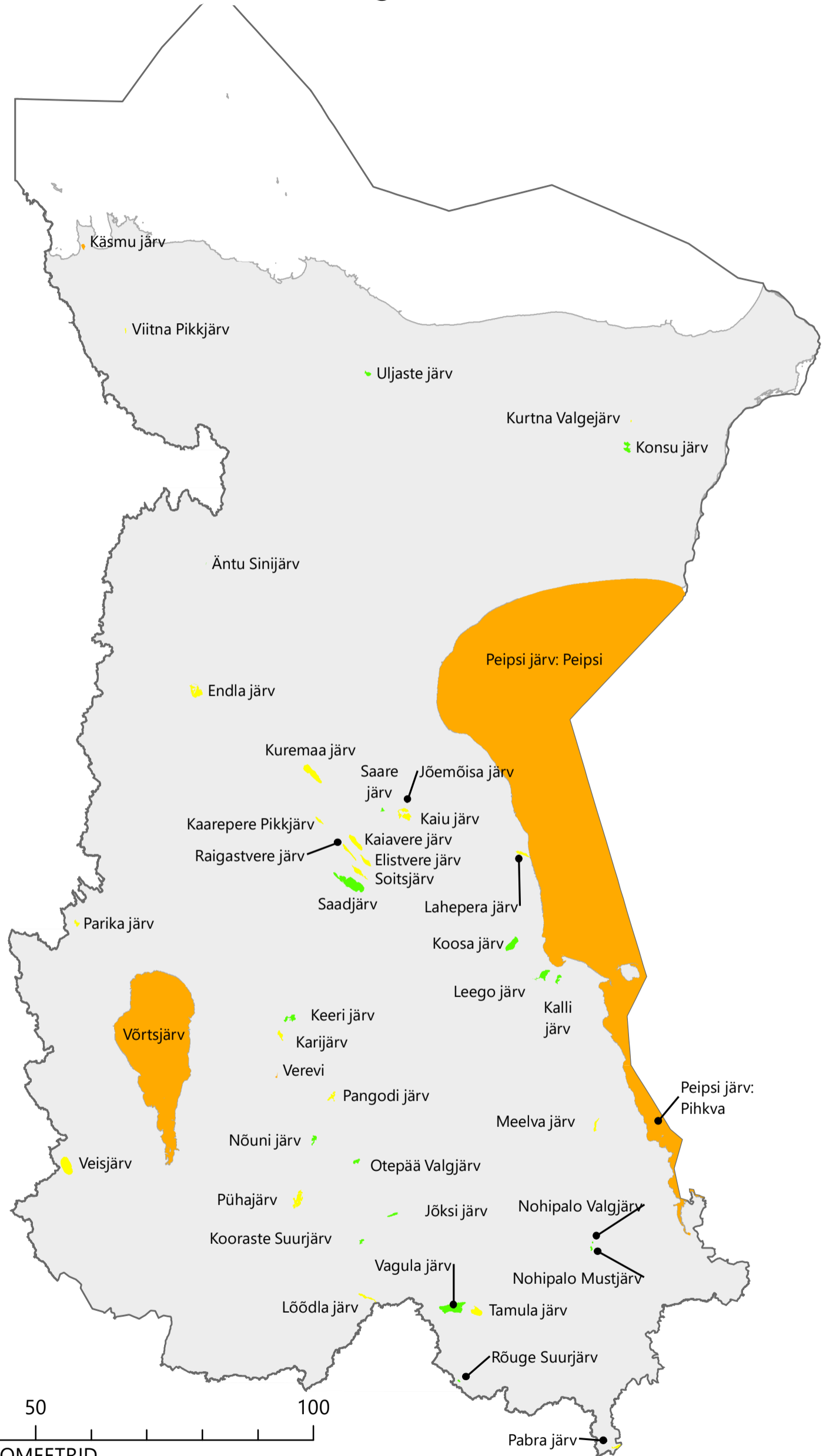
0 50 100
KILOMEETRID

Andmed: Keskkonnaagentuur 2019

Pinnaveekogumite seisundi hinnangud koostab igal aastal Keskkonnaagentuur.
Pinnaveekogumite seisundiinfo on kättesaadav Keskkonnaportaalist.

Ida-Eesti vesikonna maismaa seisuveekogumite koondseisund

Seisundiklass



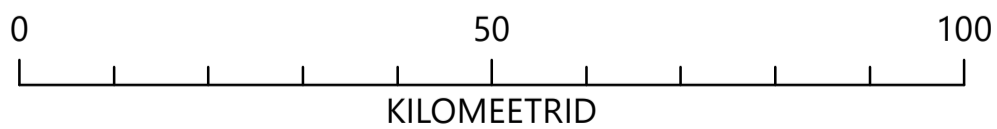
Andmed: Keskkonnaagentuur 2019

Pinnaveekogumite seisundi hinnangud koostab igal aastal Keskkonnaagentuur.
Pinnaveekogumite seisundiinfo on kättesaadav Keskkonnaportaalist.

Ida-Eesti vesikonna ranniveekogumite koondseisund

Seisundiklass

- väga hea
- hea
- keskine
- halb
- väga halb
- Vesikond
- Maismaa



Andmed: Keskkonnaagentuur 2019

*Pinnaveekogumite seisundi hinnangud koostab igal aastal Keskkonnaagentuur.
Pinnaveekogumite seisundiinfo on kättesaadav Keskkonnaportaalist.*

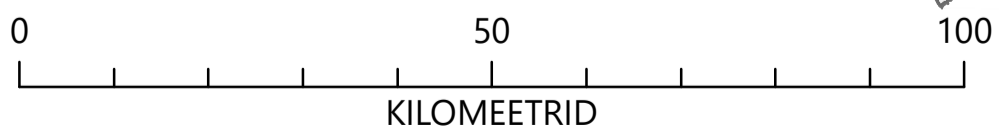
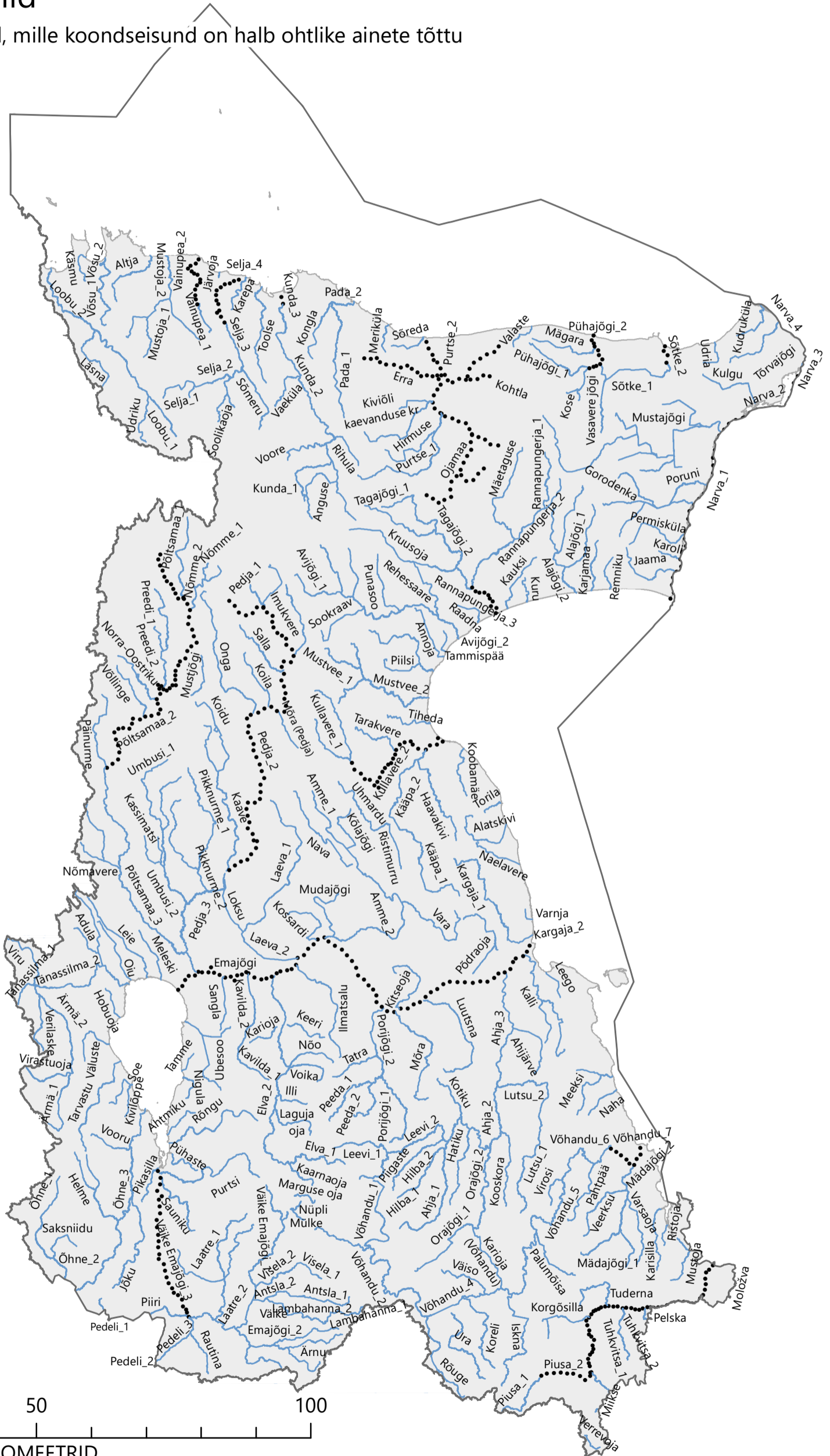
Ida-Eesti vesikonna ohtlike ainete tõttu halvas seisundiklassis olevad vooluveekogumid

..... Vooluveekogumid, mille koondseisund on halb ohtlike ainete tõttu

— Vooluveekogum

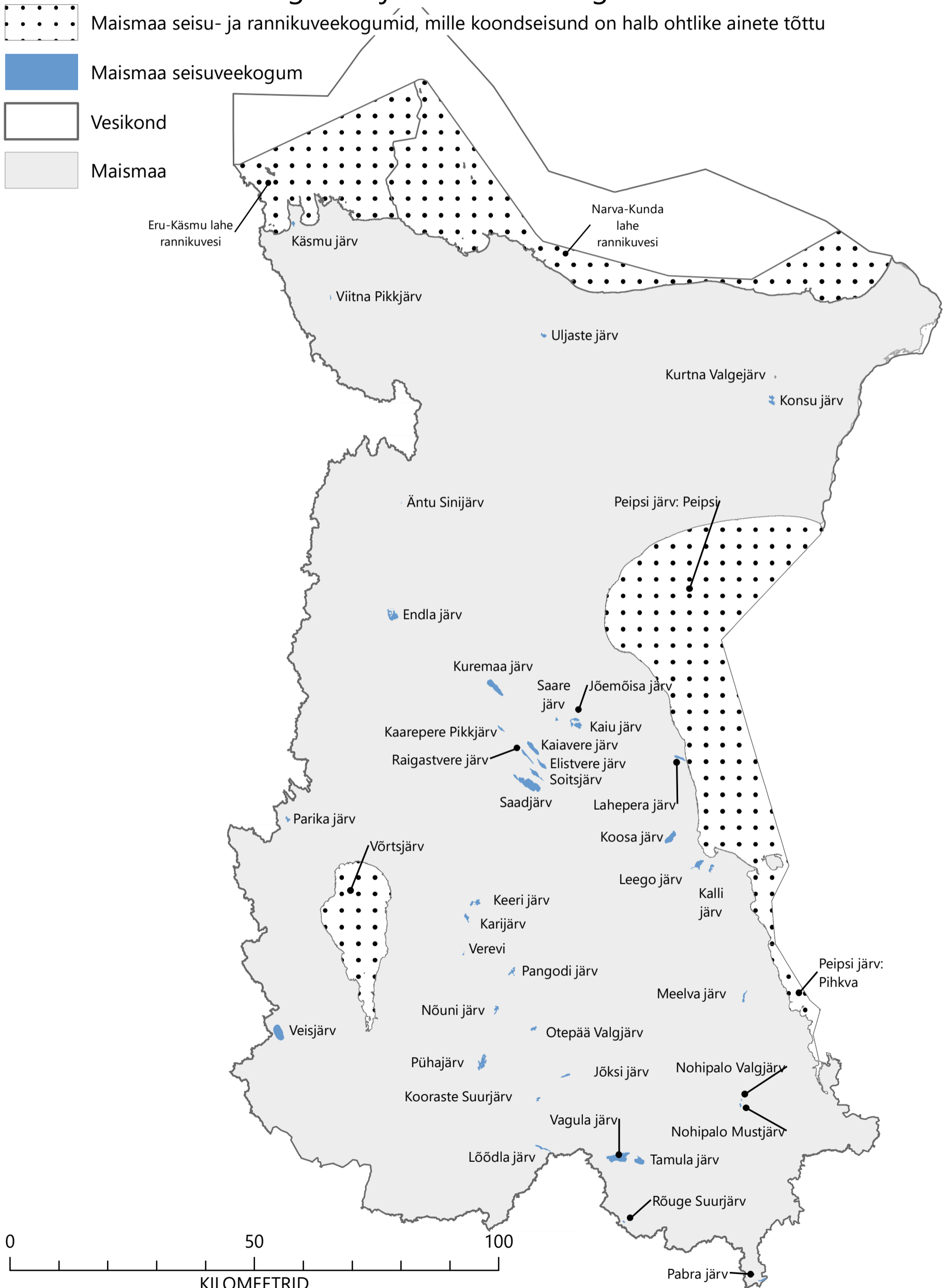
□ Vesikond

■ Maismaa



Andmed: Keskkonnaagentuur 2019

Ida-Eesti vesikonna ohtlike ainete tõttu halvas seisundiklassis olevad maismaa seisuveekogumid ja rannikuveekogumid



Andmed: Keskkonnaagentuur 2019