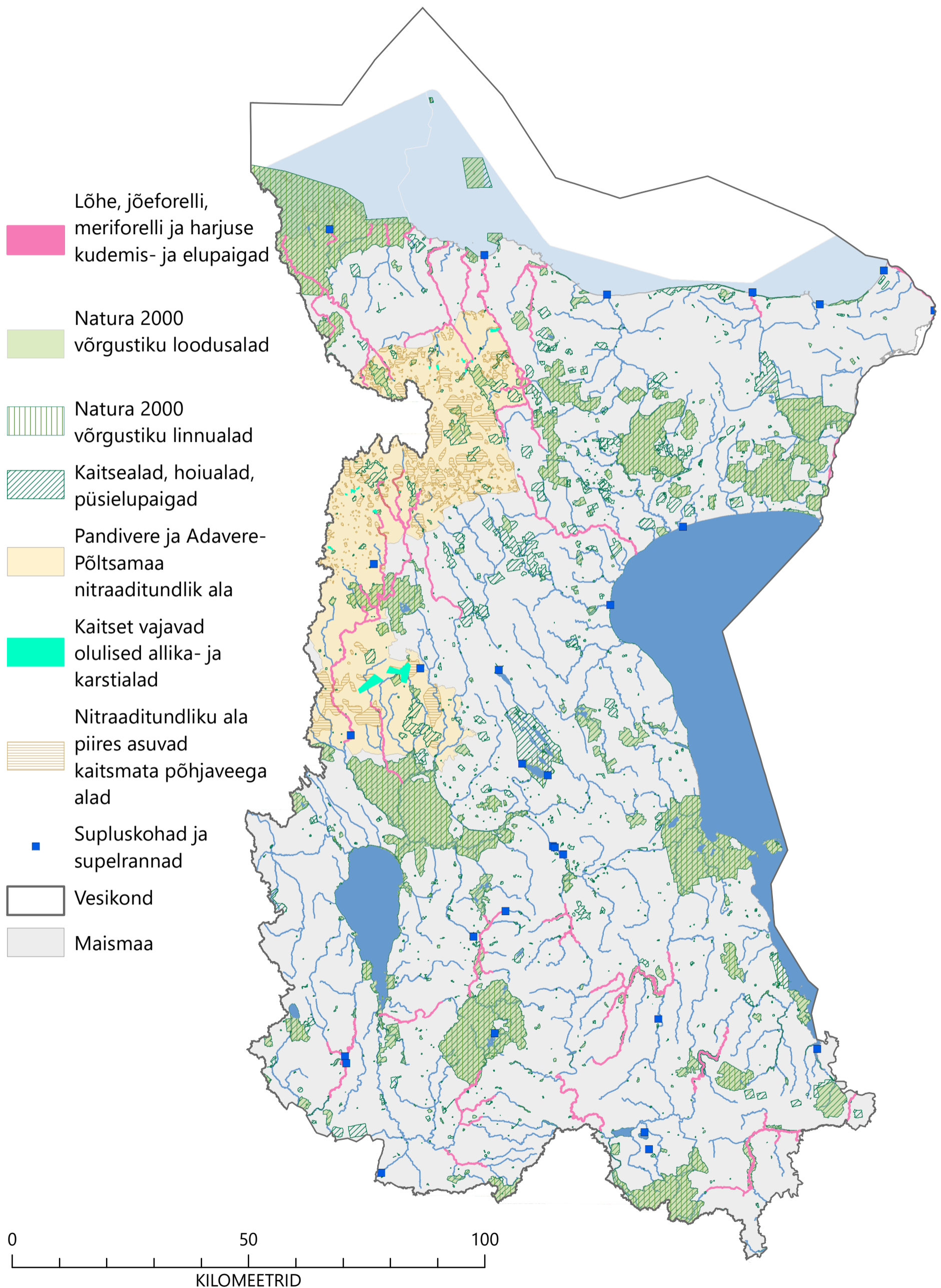


LISA 8. IDA-EESTI VESIKONNA VEEKOGUMITEGA SEOTUD KAITSET VAJAVATE ALADE KAARDID

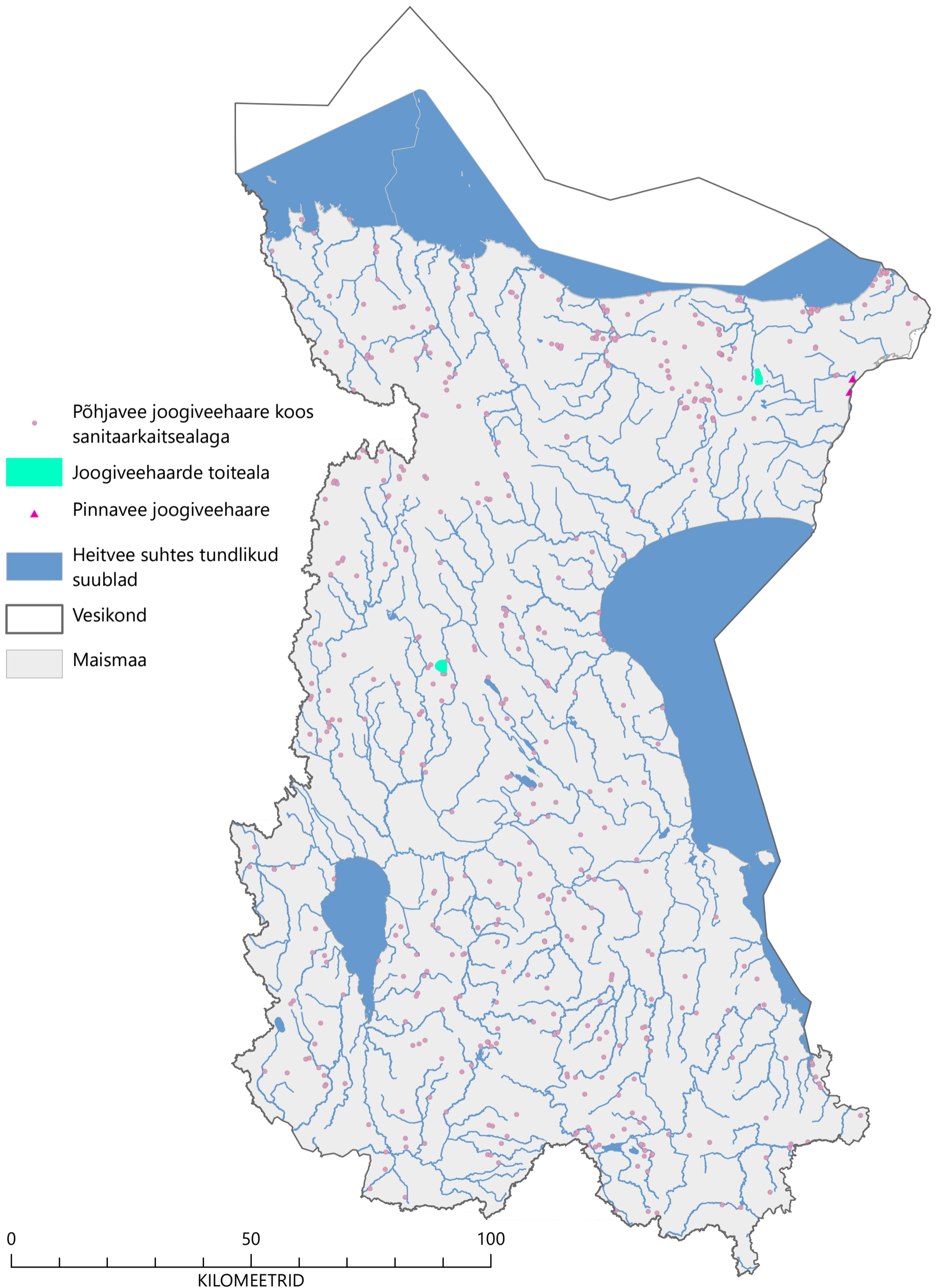
Joonis 1. Ida-Eesti vesikonna veekogumitega seotud kaitset vajavad alad	2
Joonis 2. Ida-Eesti vesikonna veekogumitega seotud kaitset vajavad alad	3
Tabel 1. Ida-Eesti vesikonna supluskohad (2021. a).....	4
Tabel 2. Ida-Eesti vesikonna olulised allika- ja karstialad.....	5

Ida-Eesti vesikonna veekogumitega seotud kaitset vajavad alad



Andmed: Keskkonnaagentuur 2021

Ida-Eesti vesikonna veekogumitega seotud kaitset vajavad alad



Andmed: Keskkonnaagentuur 2021

Tabel 1. Ida-Eesti vesikonna supluskohad (Andmed: Terviseamet, Vee terviseohutuse infosüsteem (VTI), seisuga 07.11.2021)

Supluskoha nimi	Veekogu nimi	Veekogumi kood	Veekogumi nimi
Aidu tehisejärve supluskoht	Aidu järv	-	-
Anne kanal	Anne kanal	-	-
Emajõe Linnaujula	Emajõgi	1023600_1	Emajõgi
Emajõe Vabaujula	Emajõgi	1023600_1	Emajõgi
Kauksi rand	Peipsi järv	2075600_1	Peipsi järv
Kubija järve rand	Kubija järv	-	-
Kunda supluskoht	Läänemeri, Kunda laht	EE_1	Narva-Kunda lahe r_v
Kuremaa rand	Kuremaa järv	2055400_1	Kuremaa järv
Liimala supluskoht	Läänemeri, Narva laht	EE_1	Narva-Kunda lahe r_v
Narva Joaoru rand	Narva jõgi	1062200_4	Narva_4
Narva-Jõesuu supelrand	Läänemeri, Narva laht	EE_1	Narva-Kunda lahe r_v
Nõo Vesikijärv	Nõo vesikijärv	1038300_1	Nõo
Pedeli paisjärve supluskoht	Pedeli jõgi	1012100_2	Pedeli_2
Peipsi järve Mustvee linna supluskoht	Peipsi järv	2075600_1	Peipsi järv
Põltsamaa jõel Kamari paisjärve supluskoht	Kamari järv	1030000_3	Põltsamaa Päinurme jõest suudmeni
Põlva linna supelrand	Põlva paisjärv	1048800_1	Orajõgi_1
Pühajärve supelrand	Pühajärv	2105300_1	Pühajärv
Riiska järve supluskoht	Riiska järv	-	-
Saadjärve Kukulinna supluskoht	Saadjärv	2065300_1	Saadjärv
Saadjärve Tabivere supluskoht	Saadjärv	2065300_1	Saadjärv
Sillamäe supluskoht	Läänemeri, Narva laht	EE_1	Narva-Kunda lahe r_v
Tamula järve rand	Tamula järv	2126200_1	Tamula järv
Toila rand	Läänemeri, Narva laht	EE_1	Narva-Kunda lahe r_v
Vanamõisa järve supluskoht	Vanamõisa järv	-	-

Supluskoha nimi	Veekogu nimi	Veekogumi kood	Veekogumi nimi
Verevi järve supluskoht	Verevi järv	2093200_1	Verevi järv
Võsu supluskoh	Läänemeri, Käsmu laht	EE_2	Eru-Käsmu lahe r_v
Väinjärv	Väinjärv	-	-
Väraska Sanatooriumi supluskoh	Peipsi järv koos Lämmijärve ja Pihkva järvega	2075600_2	Pihkva järv

Tabel 2. Ida-Eesti vesikonna olulised allika- ja karstialad

Nimi	Keskonnaregistri kood
Kiltsi mõisa pargi allikad	LTA1000514
Jupri karstiorg	LTA1000516
Järsi karstijärvikud	LTA1000507
Aidu karstiala	LTA1000523
Mõdriku mõisa allikad	LTA1000505
Varangu allikad	LTA1000521
Tõrma allikad	LTA1000503
Mängupealse karstijärvik	LTA1000517
Vetiku allikad (Suurjärv)	LTA1000520
Mõdriku veski allikad	LTA1000519
Vetiku allikad (Väikejärv)	LTA1000501
Kalana karstiala	LTA1000522
Aavere karstijärvik	LTA1000502
Muru karstiala	LTA1000509